



POWIERZCHNIA UŻYTKOWA
MIESZKANIA:

88,05m²

SUMA POWIERZCHNI POMIESZCZEŃ:

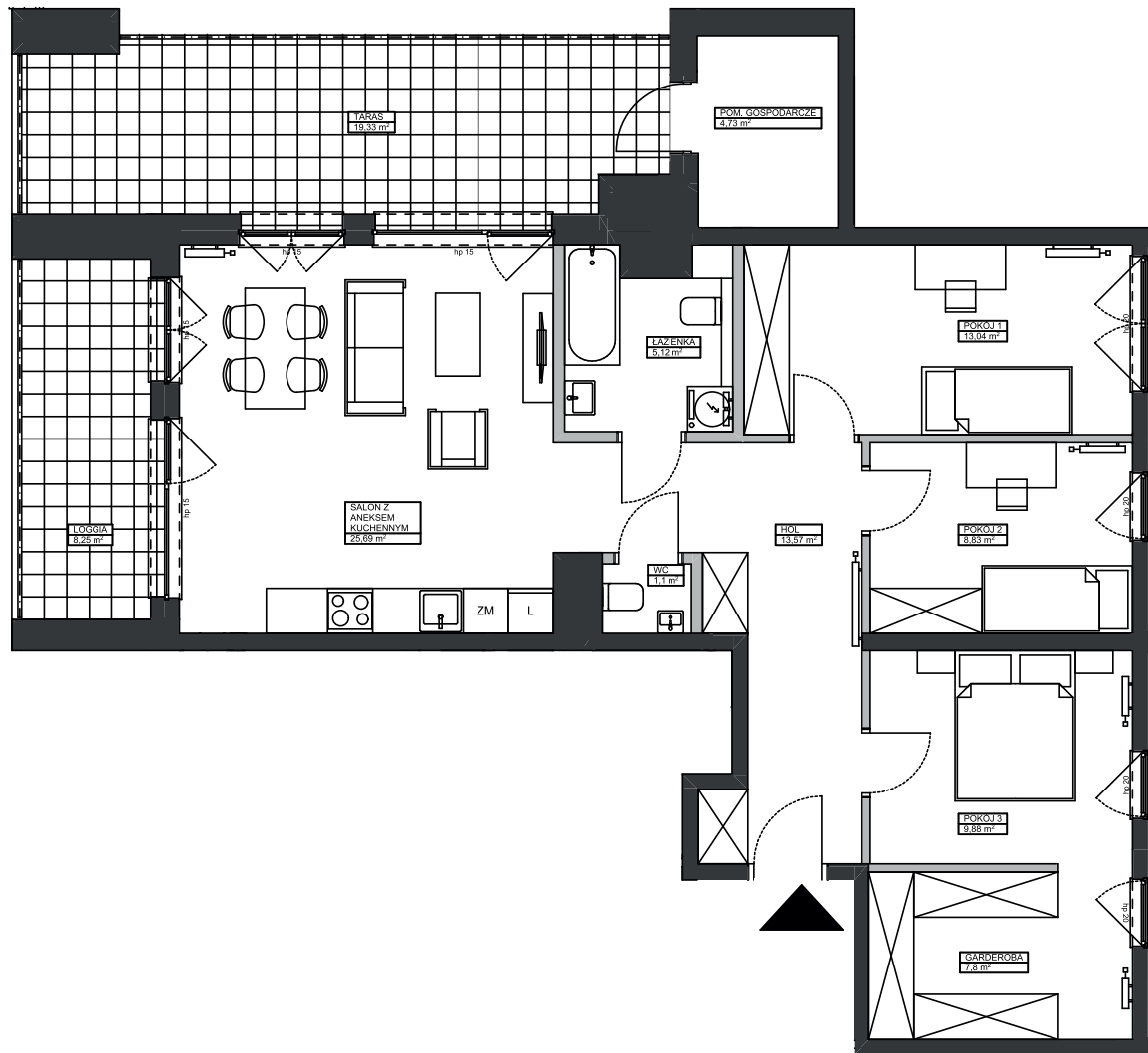
1	SALON Z ANEKSEM KUCHENNYM	25,69
2	POKÓJ 1	13,04
3	POKÓJ 2	8,83
4	POKÓJ 3	9,88
5	ŁAZIENKA	5,12
6	WC	1,10
7	GARDEROBA	7,80
8	HOL	13,57
		85,03 m²
9	TARAS	19,33
10	LOGGIA	8,25
		27,58 m²



M.20
PIĘTRO 3

PO INWENTARYZACJI:

92,72 m²



ŚCIANY DZIAŁOWE GRZEJNIKI PŁYTOWE GRZEJNIKI ŁAZIENKOWE

0 1m 2m 3m 4m

UWAGA:

1. POWIERZCHNIE MIERZONE Z UWZGLĘDNIENIEM GRUBOŚCI WYKOŃCZENIA ŚCIAN. OBIAR POWIERZCHNI UŻYTKOWEJ WYKONANY W OBRYSIE ELEMENTÓW NIEROZBIERALNYCH W OPARCIU O PN-ISO 9836:1997.