



POWIERZCHNIA UŻYTKOWA
MIESZKANIA:

50,79 m²

SUMA POWIERZCHNI POMIESZCZEŃ:

1	SALON Z ANEKSEM KUCHENNYM	15,74
2	POKOJ 1	9,79
3	POKOJ 2	11,70
4	ŁAZIENKA	4,18
5	HOL	3,30
6	GARDEROBA	4,31
		49,02 m²

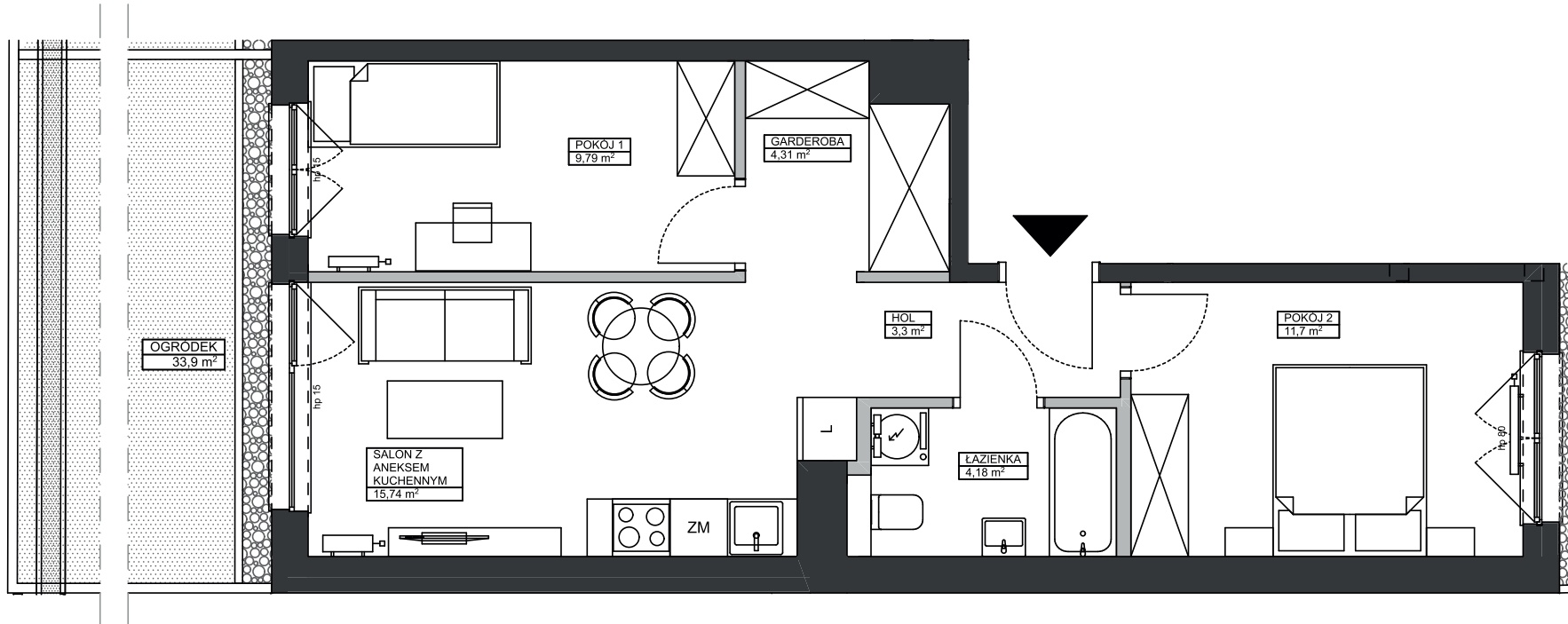
7	OGRÓDEK	33,90
---	---------	-------

PO INWENTARYZACJI:

50,70 m²



M.01
PARTER



ŚCIANY DZIAŁOWE
 GRZEJNIKI PŁYTOWE
 GRZEJNIKI ŁAZIENKOWE

0 1m 2m 3m



UWAGA:

1. POWIERZCHNIE MIERZONE Z UWZGLĘDNIENIEM GRUBOŚCI WYKOŃCZENIA ŚCIAN. OBIAR POWIERZCHNI UŻYTKOWEJ WYKONANY W OBRYSIE ELEMENTÓW NIEROZBIERALNYCH W OPARCIU O PN-ISO 9836:1997.