



POWIERZCHNIA UŻYTKOWA
MIESZKANIA:

57,35 m²

SUMA POWIERZCHNI POMIESZCZEŃ:

1	SALON Z ANEKSEM KUCHENNYM	20,34
2	POKOJ 1	9,13
3	POKOJ 2	11,21
4	ŁAZIENKA	4,24
5	WC	1,93
6	HOL	8,43
		55,28 m²

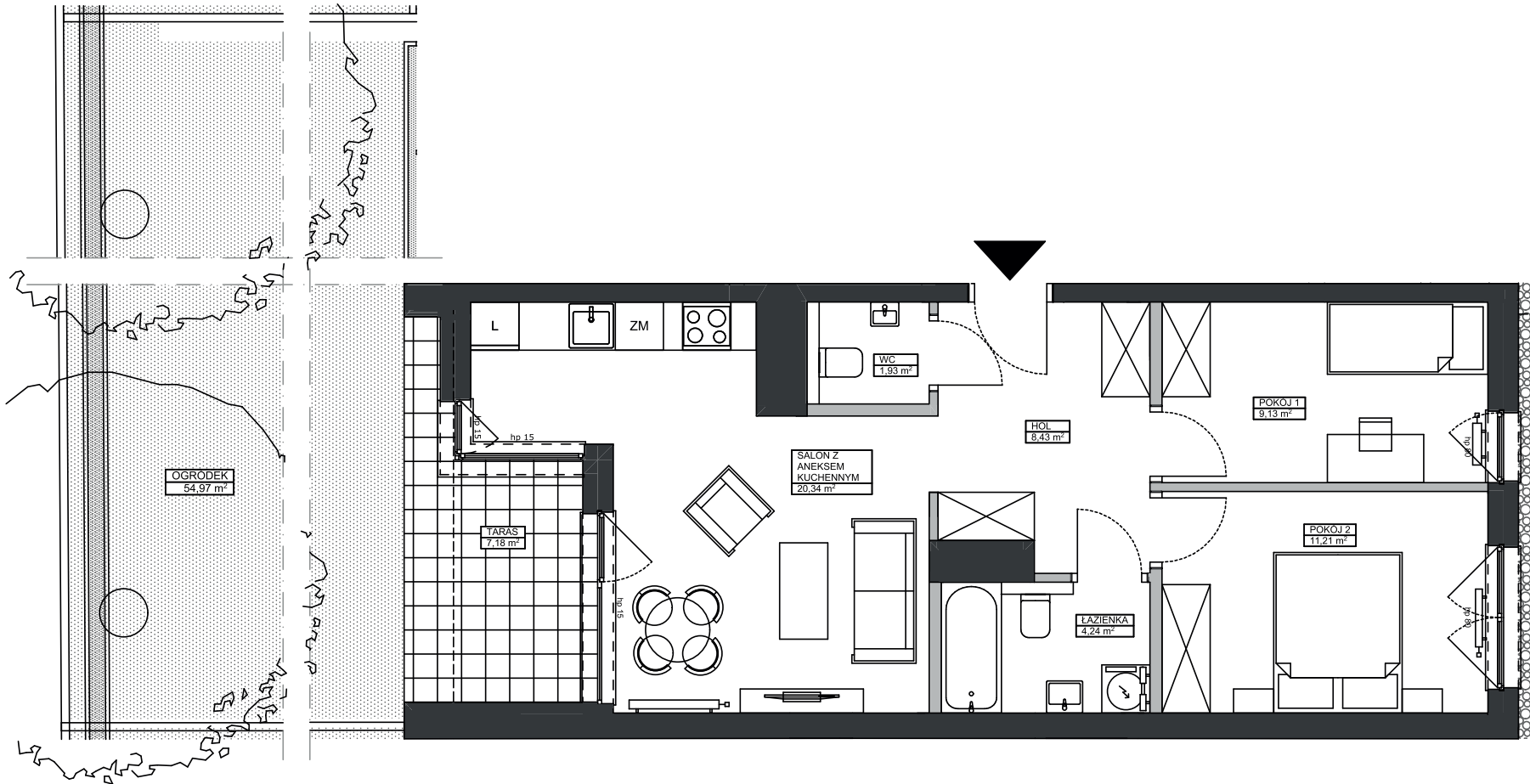
7	OGRÓDEK	54,97
8	TARAS	7,18
		62,15 m²

PO INWENTARYZACJI:

57,19 m²



M.11
PARTER



ŚCIANY DZIAŁOWE
 GRZEJNIKI PŁYTOWE
 GRZEJNIKI ŁAZIENKOWE

0 1m 2m 3m



UWAGA:

1. POWIERZCHNIE MIERZONE Z UWZGLĘDNIENIEM GRUBOŚCI WYKOŃCZENIA ŚCIAN. OBIAR POWIERZCHNI UŻYTKOWEJ WYKONANY W OBRYSIE ELEMENTÓW NIEROZBIERALNYCH W OPARCIU O PN-ISO 9836:1997.