



POWIERZCHNIA UŻYTKOWA
MIESZKANIA:

64,66 m²

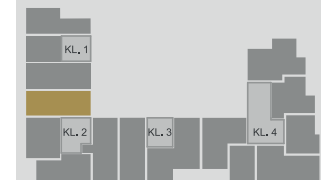
SUMA POWIERZCHNI POMIESZCZEŃ:

1	SALON Z ANEKSEM KUCHENNYM	24,00
2	POKÓJ 1	12,95
3	POKÓJ 2	11,26
4	ŁAZIENKA	4,18
5	WC	2,10
6	HOL	7,73
		62,22 m²

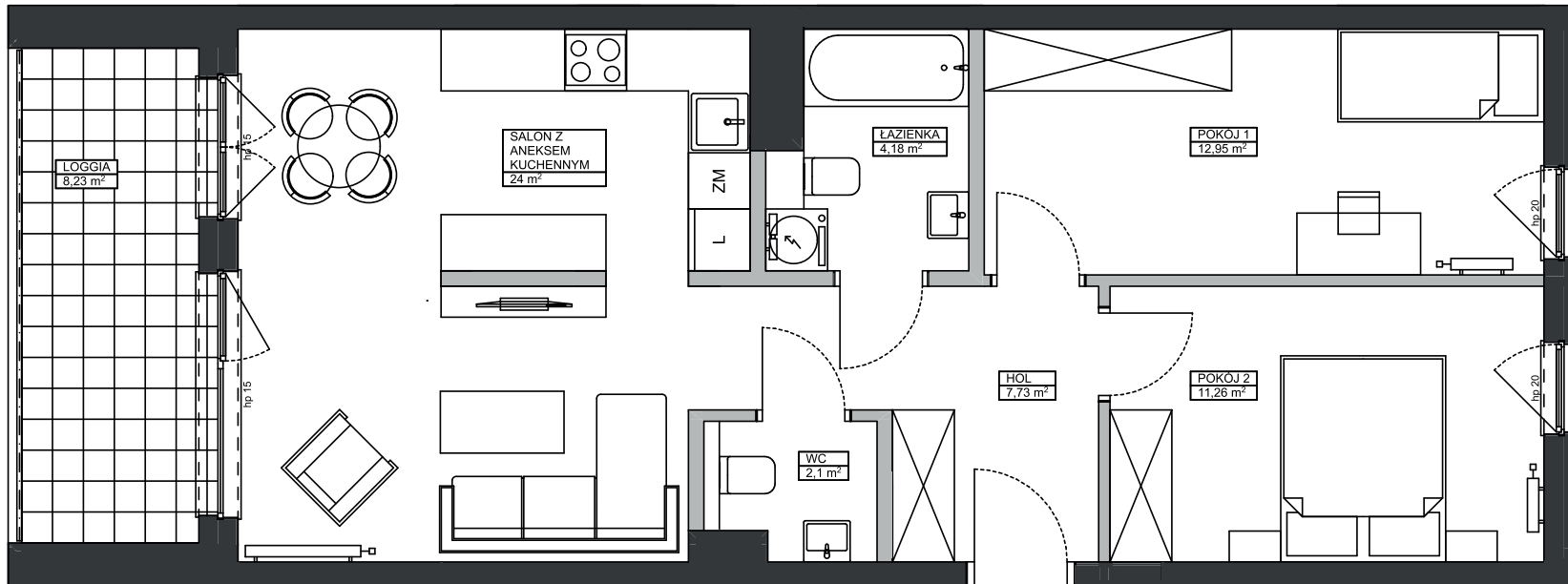
7	LOGGIA	8,23
---	--------	------

PO INWENTARYZACJI:

64,63 m²



M.12
PIĘTRO 1



ŚCIANY DZIAŁOWE GRZEJNIKI PŁYTOWE GRZEJNIKI ŁAZIENKOWE

0 1m 2m 3m

UWAGA:

1. POWIERZCHNIE MIERZONE Z UWZGLĘDNIENIEM GRUBOŚCI WYKOŃCZENIA ŚCIAN. OBIAR POWIERZCHNI UŻYTKOWEJ WYKONANY W OBRYSIE ELEMENTÓW NIEROZBIERALNYCH W OPARCIU O PN-ISO 9836:1997.