



POWIERZCHNIA UŻYTKOWA  
MIESZKANIA:

64,66 m<sup>2</sup>

SUMA POWIERZCHNI POMIESZCZEŃ:

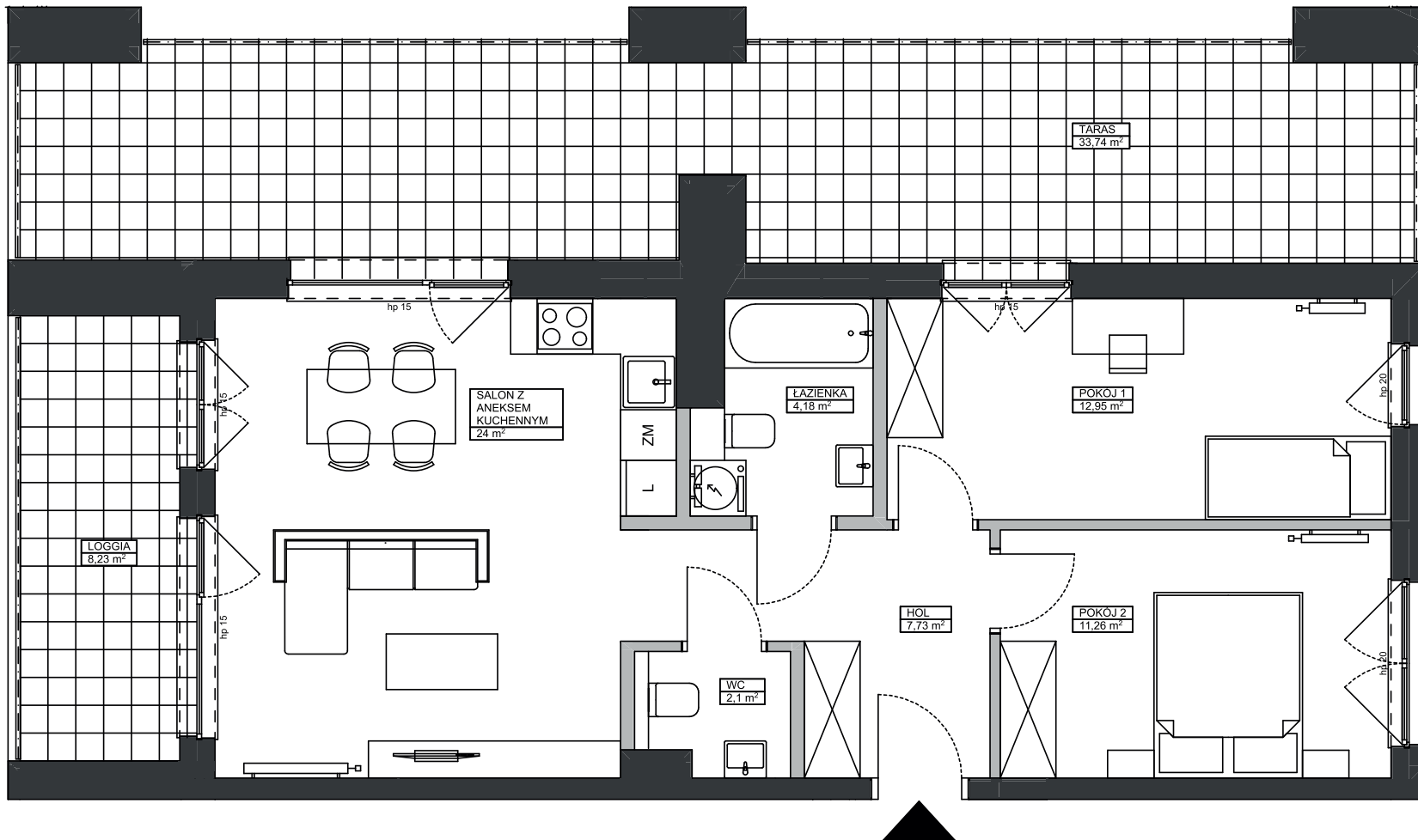
1	SALON Z ANEKSEM KUCHENNYM	24,00
2	POKÓJ 1	12,95
3	POKÓJ 2	11,26
4	ŁAZIENKA	4,18
5	WC	2,10
6	HOL	7,73
		<b>62,22 m<sup>2</sup></b>
7	TARAS	33,74
8	LOGGIA	8,23
		<b>41,97 m<sup>2</sup></b>

PO INWENTARYZACJI:

64,73 m<sup>2</sup>



M.25  
PIĘTRO 4



ŚCIANY DZIAŁOWE GRZEJNIKI PŁYTOWE GRZEJNIKI ŁAZIENKOWE

0 1m 2m 3m

UWAGA:

1. POWIERZCHNIE MIERZONE Z UWZGLĘDNIENIEM GRUBOŚCI WYKOŃCZENIA ŚCIAN. OBIAR POWIERZCHNI UŻYTKOWEJ WYKONANY W OBRYSIE ELEMENTÓW NIEROZBIERALNYCH W OPARCIU O PN-ISO 9836:1997.