



POWIERZCHNIA UŻYTKOWA  
MIESZKANIA:

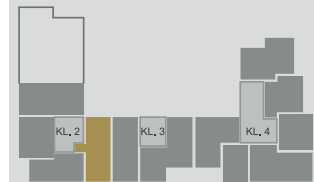
60,83 m<sup>2</sup>

SUMA POWIERZCHNI POMIESZCZEŃ:

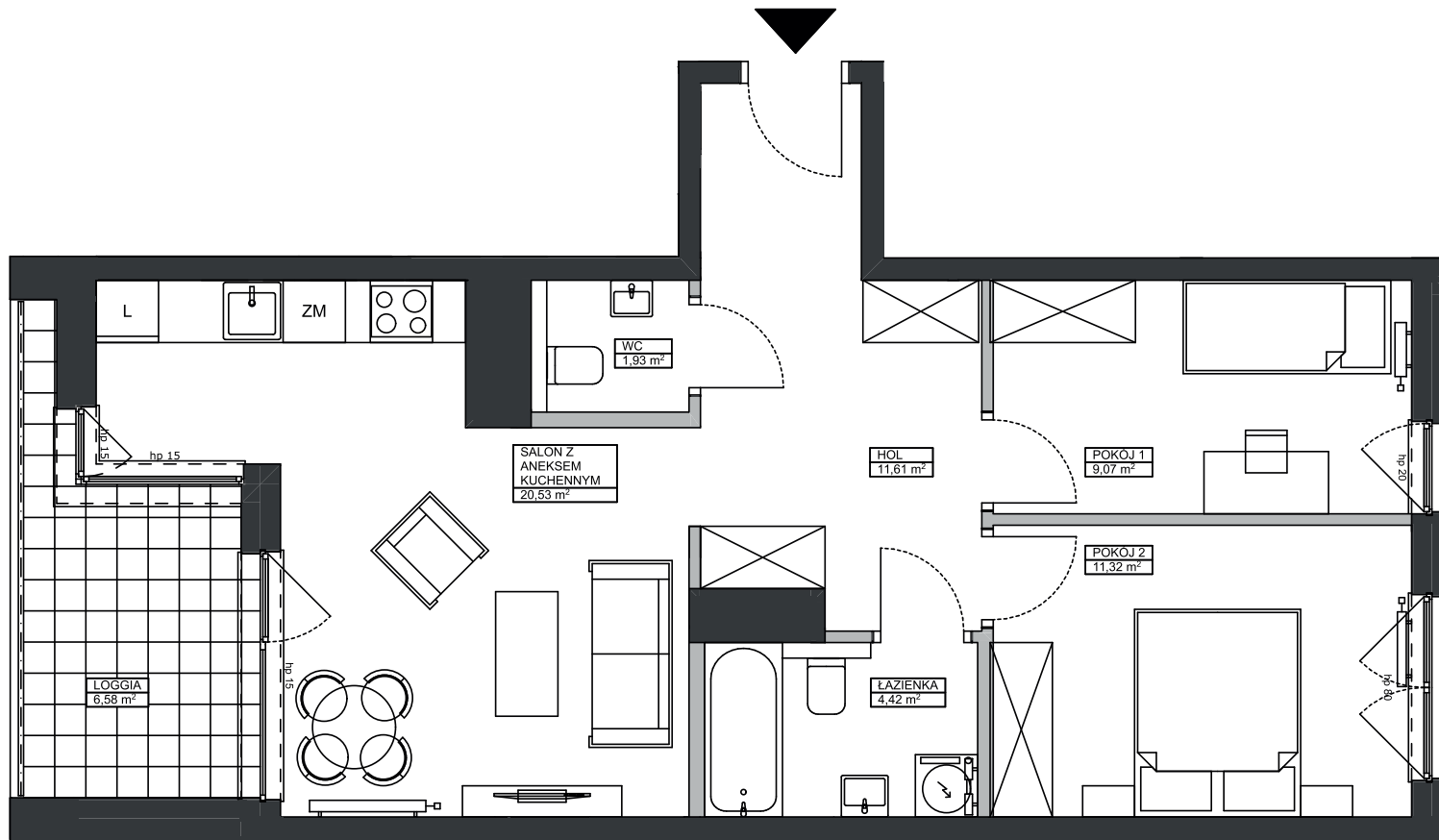
1	SALON Z ANEKSEM KUCHENNYM	20,53
2	POKÓJ 1	9,07
3	POKÓJ 2	11,32
4	ŁAZIENKA	4,42
5	WC	1,93
6	HOL	11,61
		<b>58,88 m<sup>2</sup></b>
7	LOGGIA	6,58

PO INWENTARYZACJI:

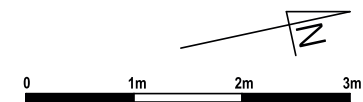
60,84 m<sup>2</sup>



M.28  
PIĘTRO 4



ŚCIANY DZIAŁOWE
  GRZEJNIKI PŁYTOWE
  GRZEJNIKI ŁAZIENKOWE



**UWAGA:**

1. POWIERZCHNIE MIERZONE Z UWZGLĘDNIENIEM GRUBOŚCI WYKOŃCZENIA ŚCIAN. OBMIAR POWIERZCHNI UŻYTKOWEJ WYKONANY W OBRYSIE ELEMENTÓW NIEROZBIERALNYCH W OPARCIU O PN-ISO 9836:1997.