

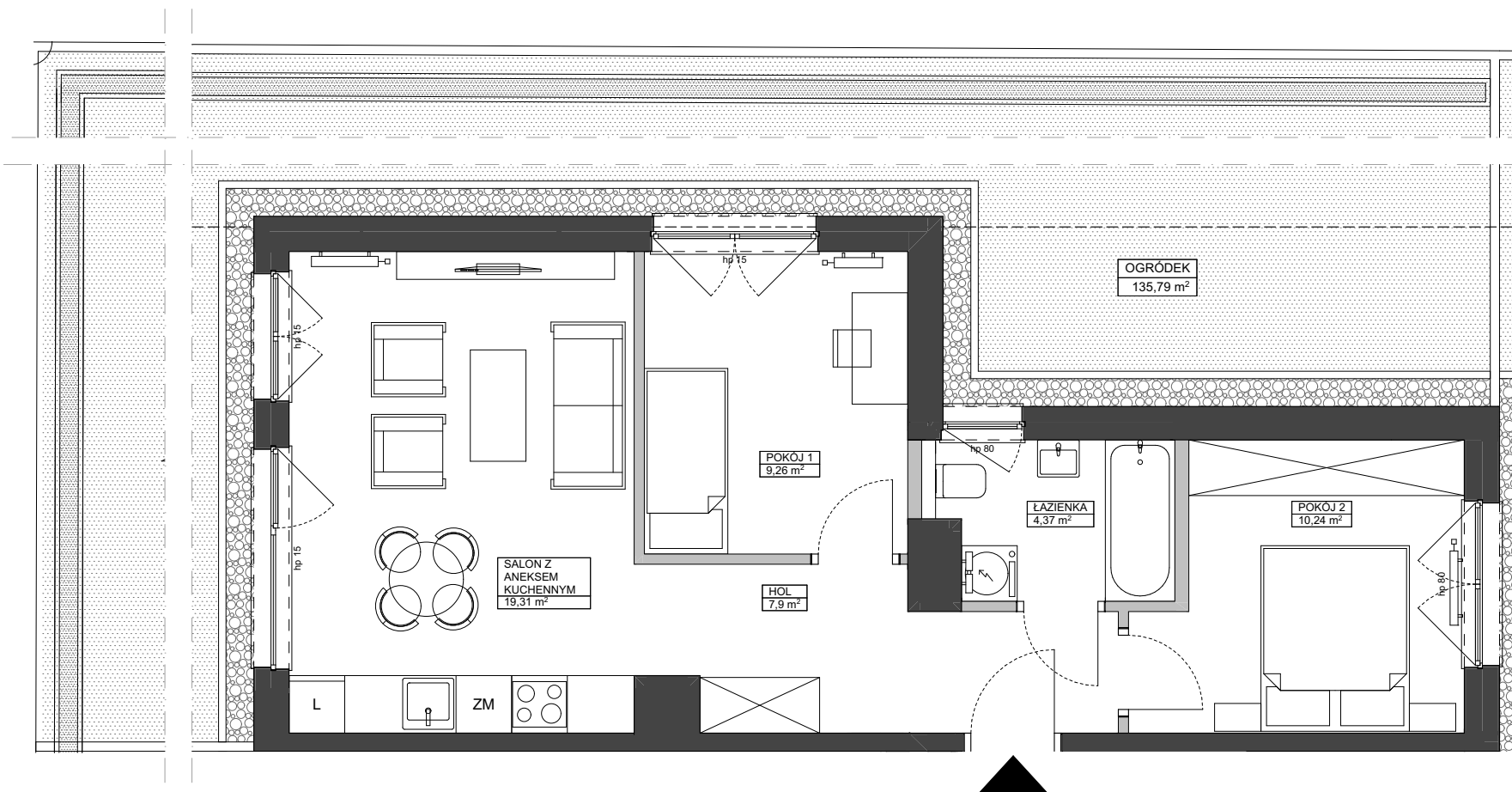


POWIERZCHNIA UŻYTKOWA  
MIESZKANIA:

52,56 m<sup>2</sup>

SUMA POWIERZCHNI POMIESZCZEŃ:

1	SALON Z ANEKSEM KUCHENNYM	19,31
2	POKÓJ 1	9,26
3	POKÓJ 2	10,24
4	ŁAZIENKA	4,37
5	HOL	7,90
		<b>51,08 m<sup>2</sup></b>
6	OGRÓDEK	135,79



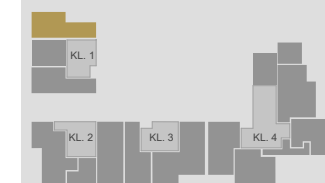
ŚCIANY DZIAŁOWE
  GRZEJNIKI PŁYTOWE
  GRZEJNIKI ŁAZIENKOWE

0 1m 2m 3m



**UWAGA:**

1. POWIERZCHNIE MIERZONE Z UWZGLĘDNIENIEM GRUBOŚCI WYKOŃCZENIA ŚCIAN. OBIAR POWIERZCHNI UŻYTKOWEJ WYKONANY W OBRYSIE ELEMENTÓW NIEROZBIERALNYCH W OPARCIU O PN-ISO 9836:1997.



M.03  
PARTER