



POWIERZCHNIA UŻYTKOWA
MIESZKANIA:

64,55 m²

SUMA POWIERZCHNI POMIESZCZEŃ:

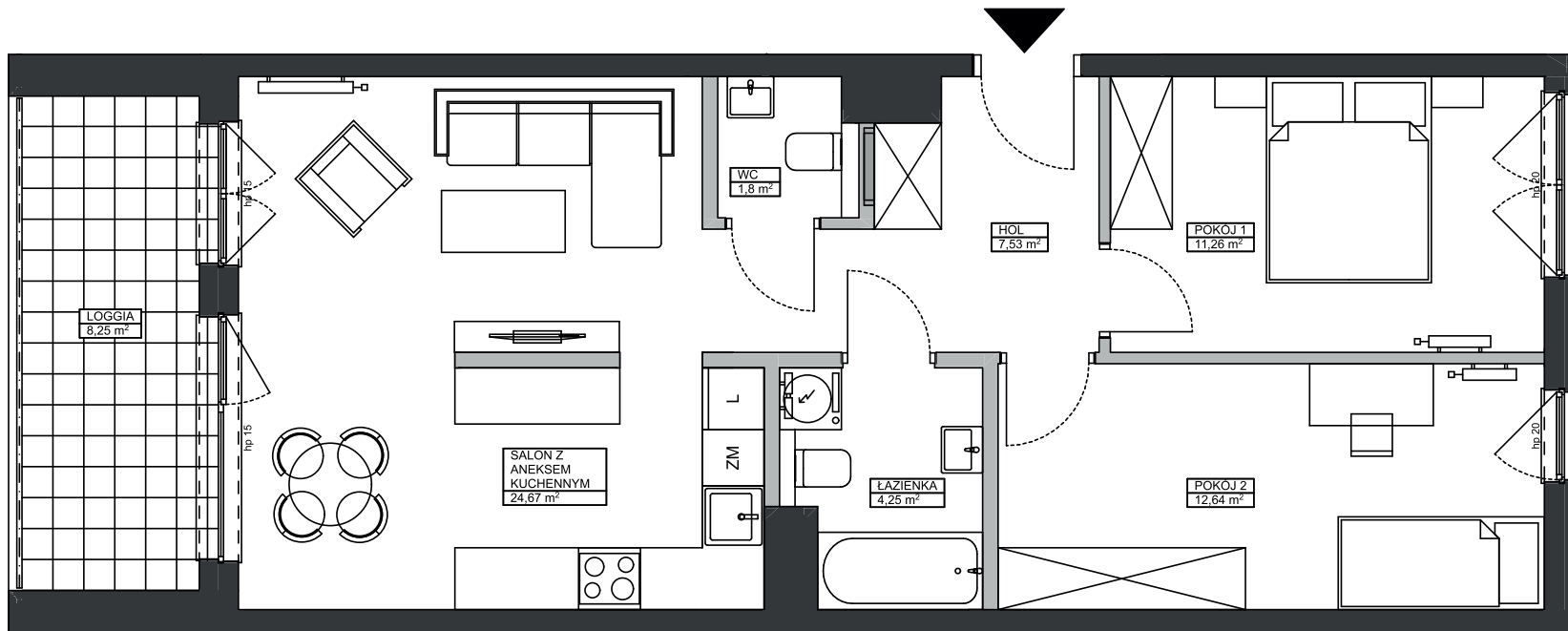
1	SALON Z ANEKSEM KUCHENNYM	24,67
2	POKOJ 1	11,26
3	POKOJ 2	12,64
4	ŁAZIENKA	4,25
5	WC	1,80
6	HOL	7,53
		62,15 m²
7	LOGGIA	8,23

PO INWENTARYZACJI:

64,54 m²



M.04
PIĘTRO 1



ŚCIANY DZIAŁOWE GRZEJNIKI PŁYTOWE GRZEJNIKI ŁAZIENKOWE

0 1m 2m 3m



UWAGA:

1. POWIERZCHNIE MIERZONE Z UWZGLĘDNIENIEM GRUBOŚCI WYKOŃCZENIA ŚCIAN. OBIAR POWIERZCHNI UŻYTKOWEJ WYKONANY W OBRYSIE ELEMENTÓW NIEROZBIERALNYCH W OPARCIU O PN-ISO 9836:1997.