



POWIERZCHNIA UŻYTKOWA
MIESZKANIA:

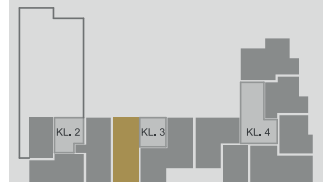
55,35 m²

SUMA POWIERZCHNI POMIESZCZEŃ:

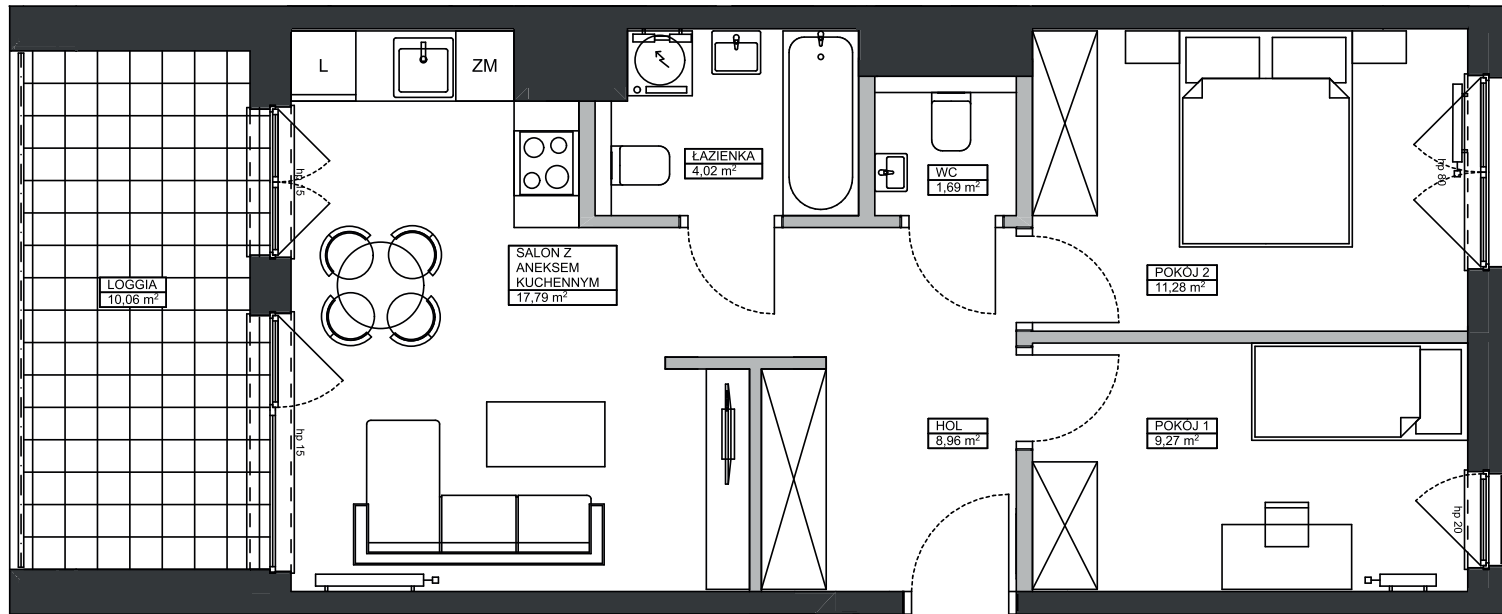
1	SALON Z ANEKSEM KUCHENNYM	17,79
2	POKÓJ 1	9,27
3	POKÓJ 2	11,28
4	ŁAZIENKA	4,02
5	WC	1,69
6	HOL	8,96
		53,01 m²
7	LOGGIA	10,06

PO INWENTARYZACJI:

55,19 m²



M.53
PIĘTRO 7



ŚCIANY DZIAŁOWE
 GRZEJNIKI PŁYTOWE
 GRZEJNIKI ŁAZIENKOWE

0 1m 2m 3m



UWAGA:

1. POWIERZCHNIE MIERZONE Z UWZGLĘDNIENIEM GRUBOŚCI WYKOŃCZENIA ŚCIAN. OBIAR POWIERZCHNI UŻYTKOWEJ WYKONANY W OBRYSIE ELEMENTÓW NIEROZBIERALNYCH W OPARCIU O PN-ISO 9836:1997.