



POWIERZCHNIA UŻYTKOWA
MIESZKANIA:

71,15 m²

SUMA POWIERZCHNI POMIESZCZEŃ:

1	SALON Z ANEKSEM KUCHENNYM	28,72
2	POKÓJ 1	12,34
3	POKÓJ 2	10,79
4	ŁAZIENKA	4,33
5	HOL	12,99
		69,17 m²

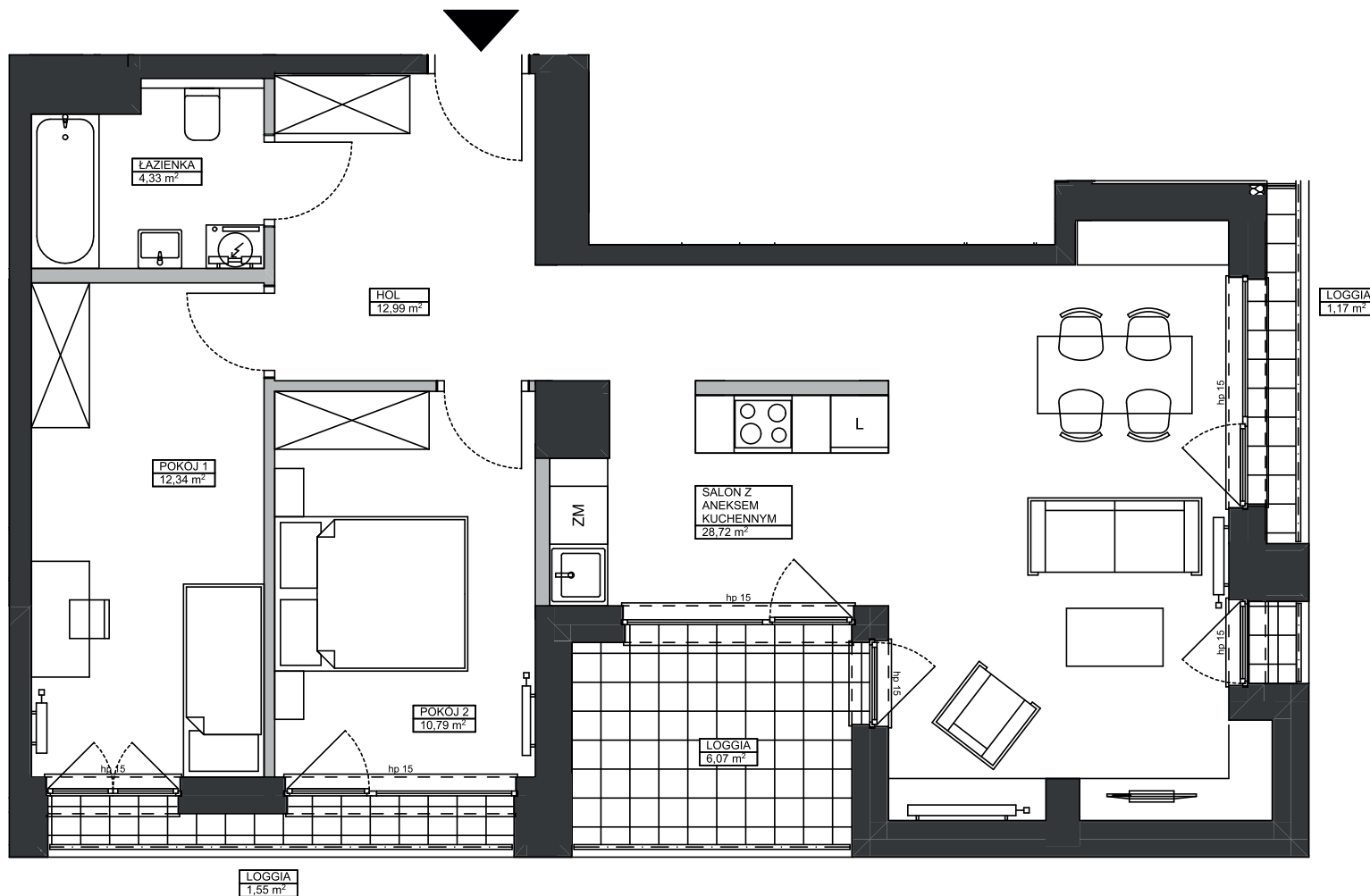
6	LOGGIA	8,79
---	--------	------

PO INWENTARYZACJI:

71,11 m²



M.75
PIĘTRO 3



ŚCIANY DZIAŁOWE
 GRZEJNIKI PŁYTOWE
 GRZEJNIKI ŁAZIENKOWE

0 1m 2m 3m

UWAGA:

1. POWIERZCHNIE MIERZONE Z UWZGLĘDNIENIEM GRUBOŚCI WYKOŃCZENIA ŚCIAN. OBIAR POWIERZCHNI UŻYTKOWEJ WYKONANY W OBRYSIE ELEMENTÓW NIEROZBIERALNYCH W OPARCIU O PN-ISO 9836:1997.