



POWIERZCHNIA UŻYTKOWA  
MIESZKANIA:

95,34 m<sup>2</sup>

SUMA POWIERZCHNI POMIESZCZEŃ:

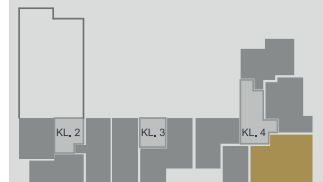
1	SALON Z ANEKSEM KUCHENNYM	26,35
2	POKÓJ 1	12,53
3	POKÓJ 2	10,79
4	POKÓJ 3	17,37
5	ŁAZIENKA	6,71
6	WC	2,52
7	HOL	14,91
		<b>91,18 m<sup>2</sup></b>

8 LOGGIA

	LOGGIA	17,55
--	--------	-------

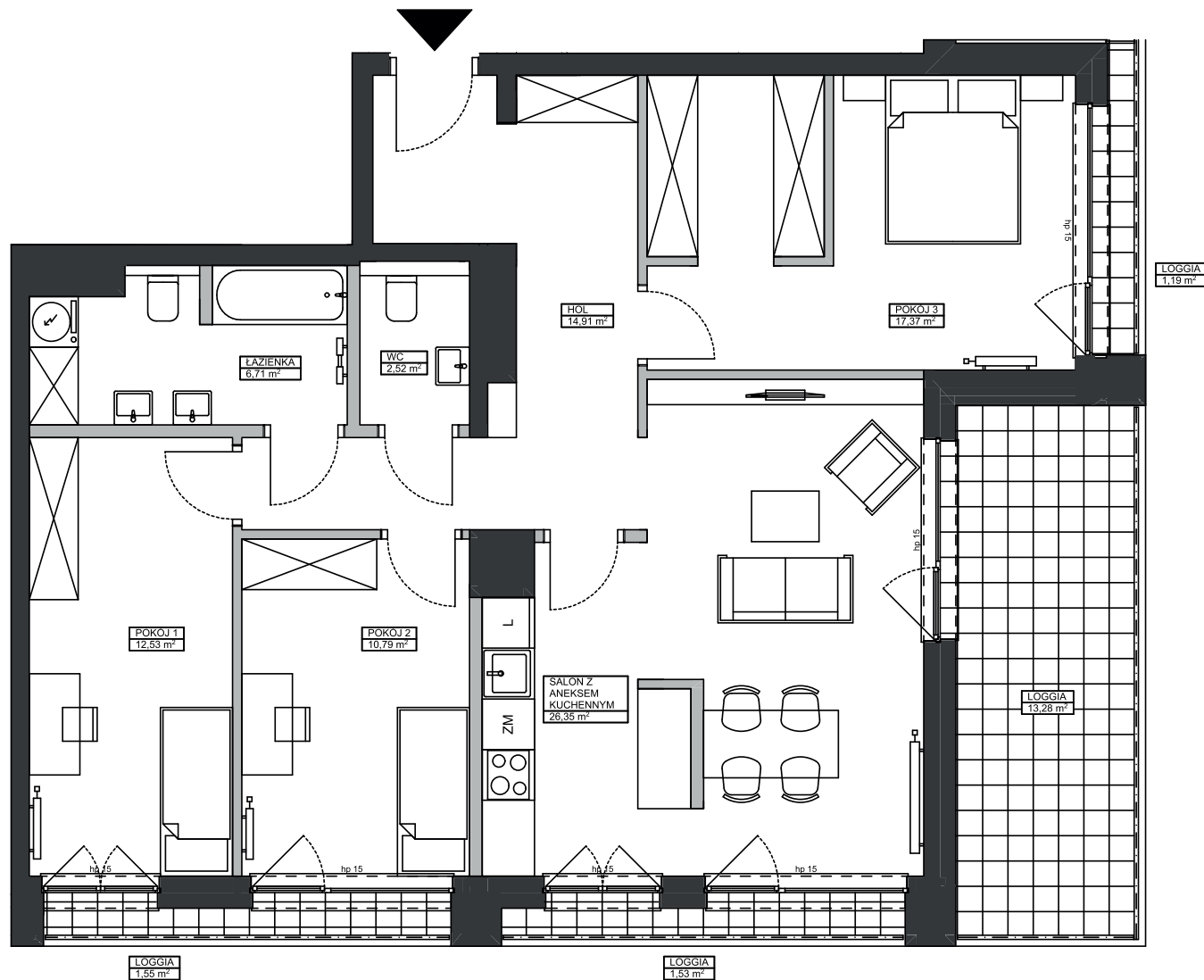
PO INWENTARYZACJI:

95,59 m<sup>2</sup>



M.93  
PIĘTRO 6

STANDARD PLUS



ŚCIANY DZIAŁOWE    GRZEJNIKI PŁYTOWE    GRZEJNIKI ŁAZIENKOWE

0 1m 2m 3m

**UWAGA:**

1. POWIERZCHNIE MIERZONE Z UWZGLĘDNIENIEM GRUBOŚCI WYKOŃCZENIA ŚCIAN. OBIAR POWIERZCHNI UŻYTKOWEJ WYKONANY W OBRYSIE ELEMENTÓW NIEROZBIERALNYCH W OPARCIU O PN-ISO 9836:1997.