



# M03

mieszkanie 3 pokojowe

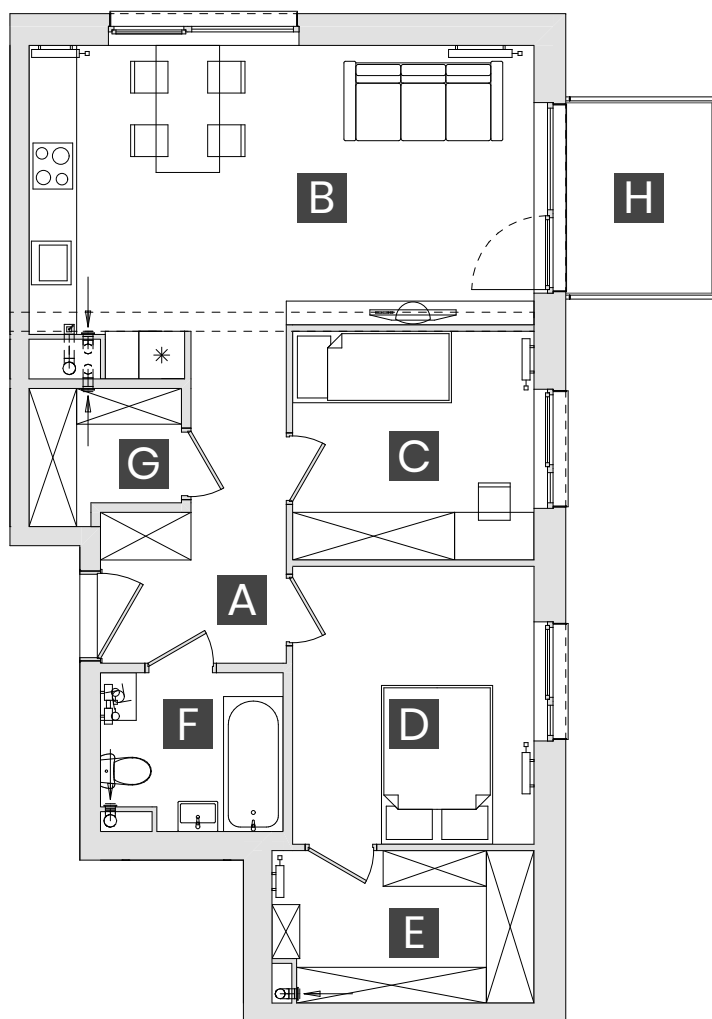
# 1

piętro

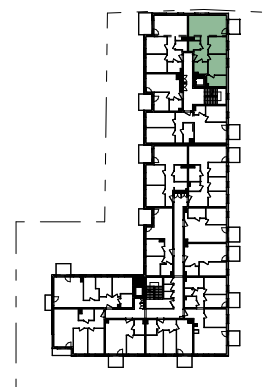
# 64,94

pow. użytkowa m<sup>2</sup>

<b>A</b>	P.POKÓJ	7,30 m <sup>2</sup>
<b>B</b>	POKÓJ Z AKUCH.	23,05 m <sup>2</sup>
<b>C</b>	POKÓJ	8,76 m <sup>2</sup>
<b>D</b>	POKÓJ	10,64 m <sup>2</sup>
<b>E</b>	GARDEROBA	6,34 m <sup>2</sup>
<b>F</b>	ŁAZIENKA	4,38 m <sup>2</sup>
<b>G</b>	GARDEROBA	3,02 m <sup>2</sup>
<b>H</b>	BALKON	4,41 m <sup>2</sup>



UL. GOŁĘBIA 67



**Arkada Invest**

BIURO SPRZEDAŻY MIESZKAŃ  
UL. FORDOŃSKA 2, 85-085 BYDGOSZCZ  
tel. 52 361 61 61 | WWW.ARKADA-INVEST.PL

Powierzchnia użytkowa mieszkań liczona wg normy PN - ISO 9836:1997 zgodnie z rozporządzeniem Ministra Transportu, Budownictwa i Gospodarki Morskiej z dnia 25 kwietnia 2012r. Karta służy wskazaniu położenia projektowanych pomieszczeń lokalu wyszowanych na podstawie projektu wykonawczego. W toku budowy mogą wystąpić niewielkie zmiany w stosunku do informacji zawartych w karcie katalogowej.