



M04

mieszkanie 3 pokojowe

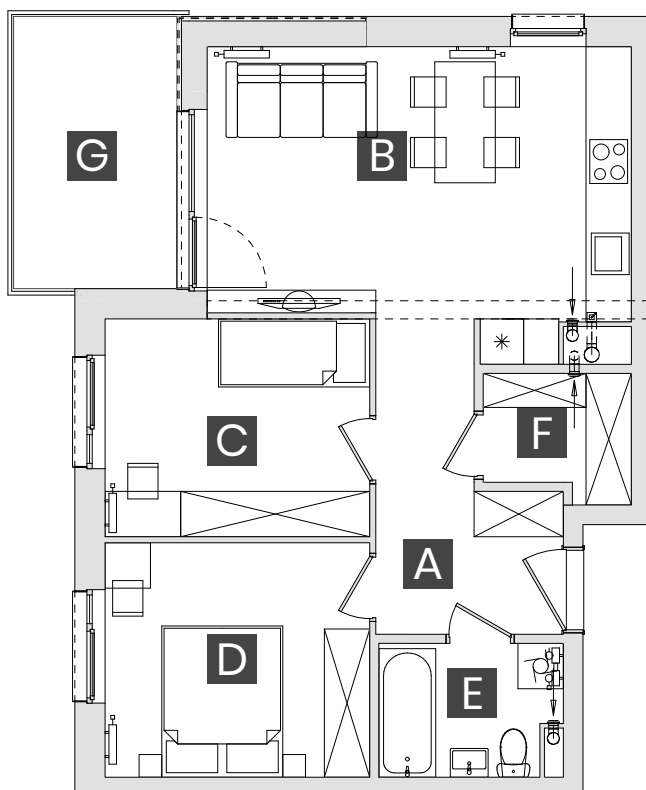
1

piętro

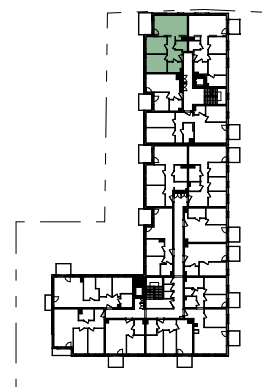
57,74

pow. użytkowa m²

A	P.POKÓJ	7,75 m ²
B	POKÓJ Z AKUCH.	20,58 m ²
C	POKÓJ	10,08 m ²
D	POKÓJ	10,85 m ²
E	ŁAZIENKA	4,10 m ²
F	GARDEROBA	3,08 m ²
G	BALKON	7,78 m ²



UL. GOŁĘBIA 67



Arkada Invest

BIURO SPRZEDAŻY MIESZKAŃ
 UL. FORDOŃSKA 2, 85-085 BYDGOSZCZ
 tel. 52 361 61 61 | WWW.ARKADA-INVEST.PL

Powierzchnia użytkowa mieszkań liczona wg normy PN - ISO 9836:1997 zgodnie z rozporządzeniem Ministra Transportu, Budownictwa i Gospodarki Morskiej z dnia 25 kwietnia 2012r. Karta służy wskazaniu położenia projektowanych pomieszczeń lokalu wrysowanych na podstawie projektu wykonawczego. W toku budowy mogą wystąpić niewielkie zmiany w stosunku do informacji zawartych w karcie katalogowej.