



M25

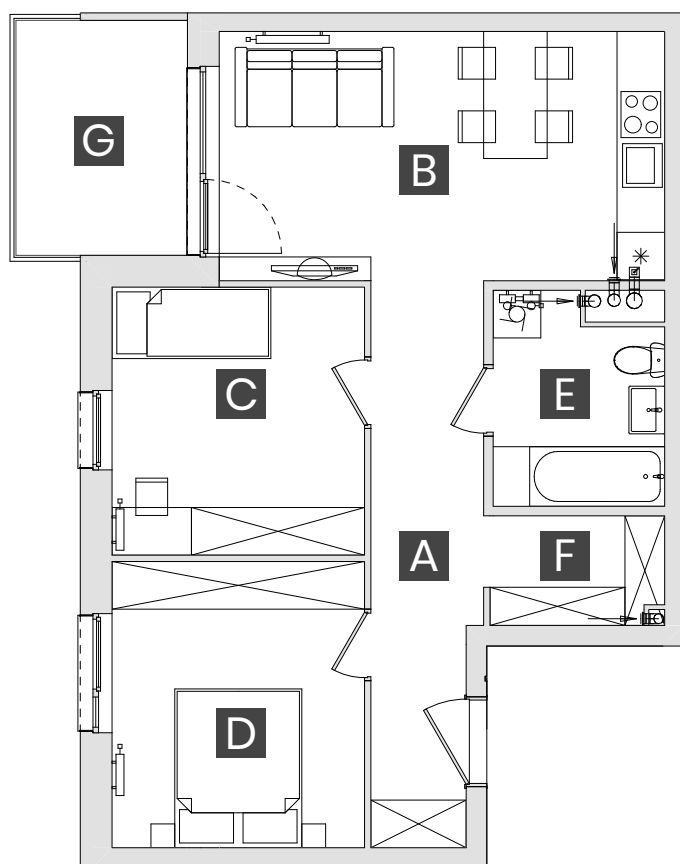
mieszkanie 3 pokojowe

1

piętro

58,97

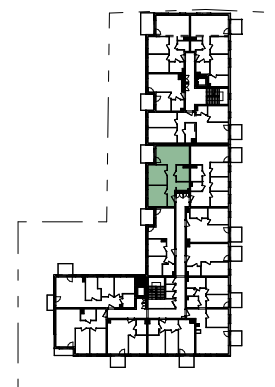
pow. użytkowa m²



A	P.POKÓJ	9,52 m ²
B	POKÓJ Z A.KUCH.	17,60 m ²
C	POKÓJ	10,74 m ²
D	POKÓJ	11,46 m ²
E	ŁAZIENKA	5,39 m ²
F	GARDEROBA	2,97 m ²
G	LOGGIA	6,39 m ²



UL. GOŁĘBIA 67



Arkada Invest

BIURO SPRZEDAŻY MIESZKAŃ
UL. FORDOŃSKA 2, 85-085 BYDGOSZCZ
tel. 52 361 61 61 | WWW.ARKADA-INVEST.PL

Powierzchnia użytkowa mieszkań liczona wg normy PN - ISO 9836:1997 zgodnie z rozporządzeniem Ministra Transportu, Budownictwa i Gospodarki Morskiej z dnia 25 kwietnia 2012r. Karta służy wskazaniu położenia projektowanych pomieszczeń lokalu wrysowanych na podstawie projektu wykonawczego. W toku budowy mogą wystąpić niewielkie zmiany w stosunku do informacji zawartych w karcie katalogowej.