



# M26

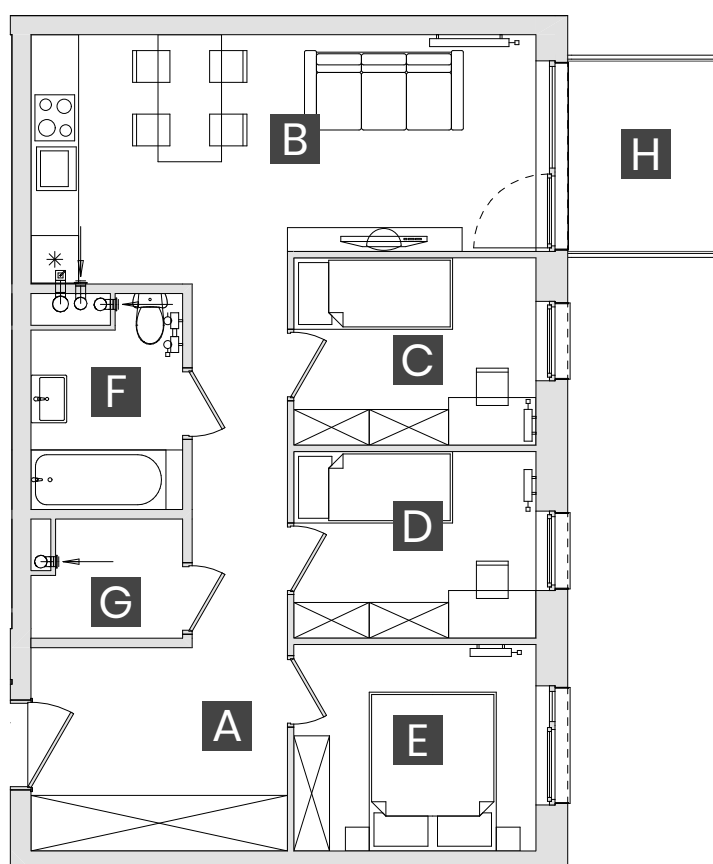
mieszkanie 4 pokojowe

# 1

piętro

# 63,97

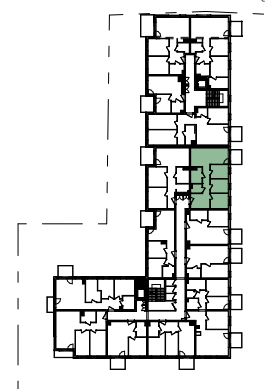
pow. użytkowa m<sup>2</sup>



<b>A</b>	P.POKÓJ	13,77 m <sup>2</sup>
<b>B</b>	POKÓJ Z AKUCH.	18,67 m <sup>2</sup>
<b>C</b>	POKÓJ	7,18 m <sup>2</sup>
<b>D</b>	POKÓJ	7,18 m <sup>2</sup>
<b>E</b>	POKÓJ	7,93 m <sup>2</sup>
<b>F</b>	ŁAZIENKA	4,71 m <sup>2</sup>
<b>G</b>	GARDEROBA	2,65 m <sup>2</sup>
<b>H</b>	BALKON	4,41 m <sup>2</sup>



UL. GOŁĘBIA 67



**Arkada Invest**

BIURO SPRZEDAŻY MIESZKAŃ  
 UL. FORDOŃSKA 2, 85-085 BYDGOSZCZ  
 tel. 52 361 61 61 | WWW.ARKADA-INVEST.PL

Powierzchnia użytkowa mieszkań liczona wg normy PN - ISO 9836:1997 zgodnie z rozporządzeniem Ministra Transportu, Budownictwa i Gospodarki Morskiej z dnia 25 kwietnia 2012r. Karta służy wskazaniu położenia projektowanych pomieszczeń lokalu wrysowanych na podstawie projektu wykonawczego. W toku budowy mogą wystąpić niewielkie zmiany w stosunku do informacji zawartych w karcie katalogowej.