



M07

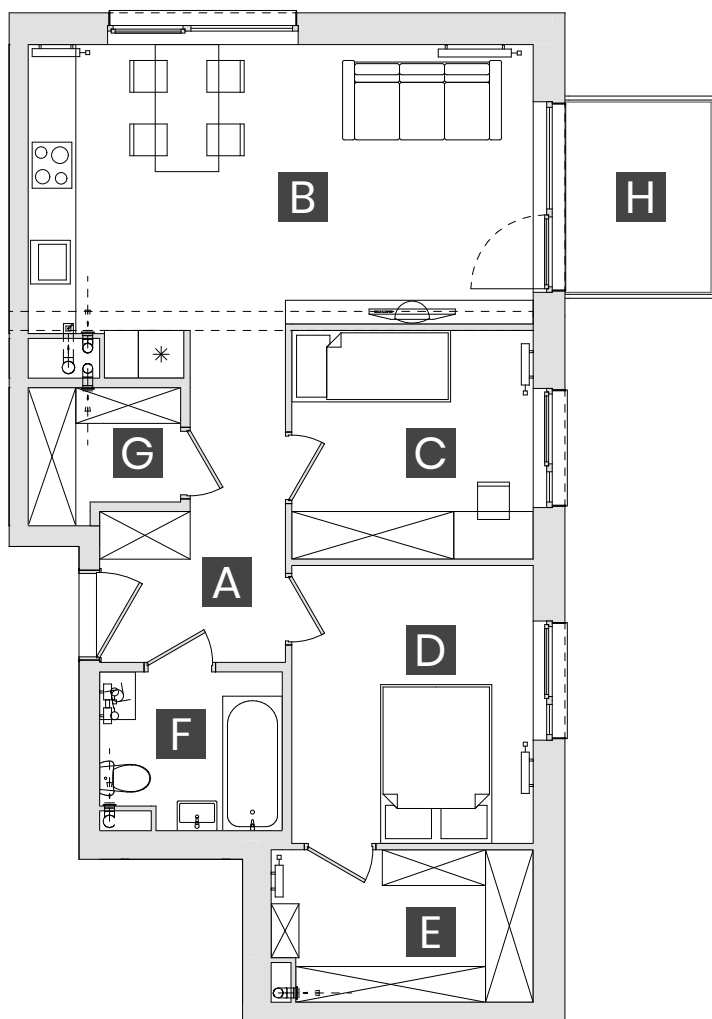
mieszkanie 3 pokojowe

2

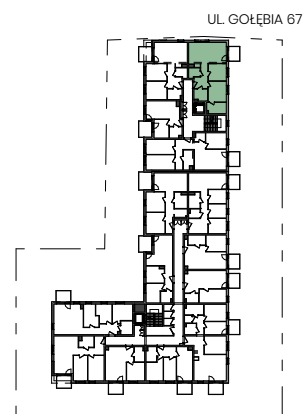
piętro

65,01

pow. użytkowa m²



A	P.POKÓJ	7,30 m ²
B	POKÓJ Z AKUCH.	23,01 m ²
C	POKÓJ	8,76 m ²
D	POKÓJ	10,64 m ²
E	GARDEROBA	6,34 m ²
F	ŁAZIENKA	4,38 m ²
G	GARDEROBA	3,02 m ²
H	BALKON	4,41 m ²



Arkada Invest

BIURO SPRZEDAŻY MIESZKAŃ
UL. FORDOŃSKA 2, 85-085 BYDGOSZCZ
tel. 52 361 61 61 | WWW.ARKADA-INVEST.PL

Powierzchnia użytkowa mieszkań liczona wg normy PN - ISO 9836:1997 zgodnie z rozporządzeniem Ministra Transportu, Budownictwa i Gospodarki Morskiej z dnia 25 kwietnia 2012r. Karta służy wskazaniu położenia projektowanych pomieszczeń lokalu wyszowanych na podstawie projektu wykonawczego. W toku budowy mogą wystąpić niewielkie zmiany w stosunku do informacji zawartych w karcie katalogowej.