



M10

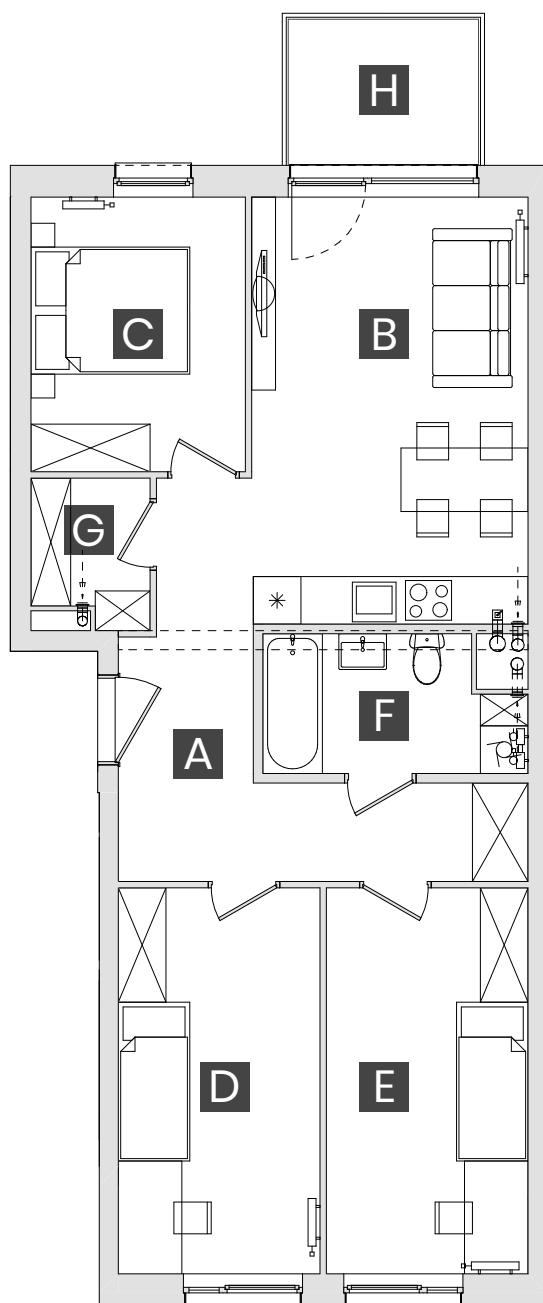
mieszkanie 4 pokojowe

2

piętro

74,48

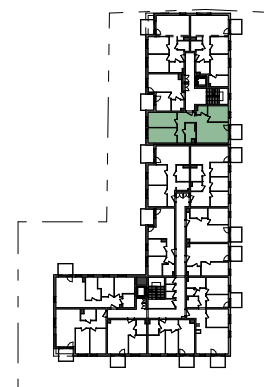
pow. użytkowa m²



A	P.POKÓJ	11,93 m ²
B	POKÓJ Z AKUCH.	18,72 m ²
C	POKÓJ	9,34 m ²
D	POKÓJ	12,35 m ²
E	POKÓJ	12,35 m ²
F	ŁAZIENKA	5,34 m ²
G	GARDEROBA	2,57 m ²
H	BALKON	4,41 m ²



UL. GOŁĘBIA 67



Arkada Invest

BIURO SPRZEDAŻY MIESZKAŃ
UL. FORDOŃSKA 2, 85-085 BYDGOSZCZ
tel. 52 361 61 61 | WWW.ARKADA-INVEST.PL

Powierzchnia użytkowa mieszkań liczona wg normy PN - ISO 9836:1997 zgodnie z rozporządzeniem Ministra Transportu, Budownictwa i Gospodarki Morskiej z dnia 25 kwietnia 2012r. Karta służy wskazaniu położenia projektowanych pomieszczeń lokalu wyszowanych na podstawie projektu wykonawczego. W toku budowy mogą wystąpić niewielkie zmiany w stosunku do informacji zawartych w karcie katalogowej.