



M12

mieszkanie 2 pokojowe

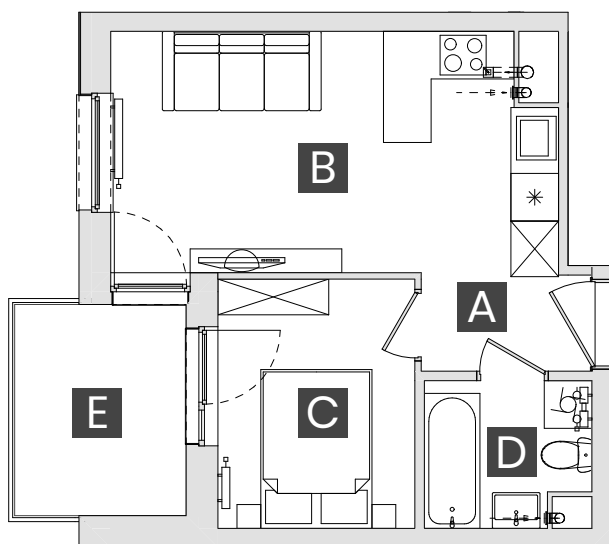
3

piętro

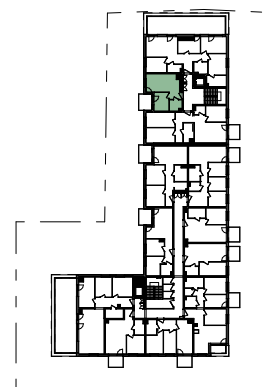
31,13

pow. użytkowa m²

A	P.POKÓJ	2,64 m ²
B	POKÓJ Z A.KUCH.	16,61 m ²
C	POKÓJ	7,79 m ²
D	ŁAZIENKA	3,67 m ²
E	LOGGIA	5,74 m ²



UL. GOŁĘBIA 67



Arkada Invest

BIURO SPRZEDAŻY MIESZKAŃ
UL. FORDOŃSKA 2, 85-085 BYDGOSZCZ
tel. 52 361 61 61 | WWW.ARKADA-INVEST.PL

Powierzchnia użytkowa mieszkań liczona wg normy PN - ISO 9836:1997 zgodnie z rozporządzeniem Ministra Transportu, Budownictwa i Gospodarki Morskiej z dnia 25 kwietnia 2012r. Karta służy wskazaniu położenia projektowanych pomieszczeń lokalu wrysowanych na podstawie projektu wykonawczego. W toku budowy mogą wystąpić niewielkie zmiany w stosunku do informacji zawartych w karcie katalogowej.