



M23

mieszkanie 3 pokojowe

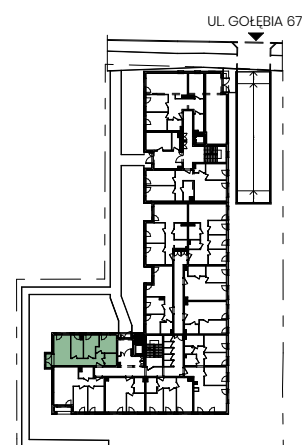
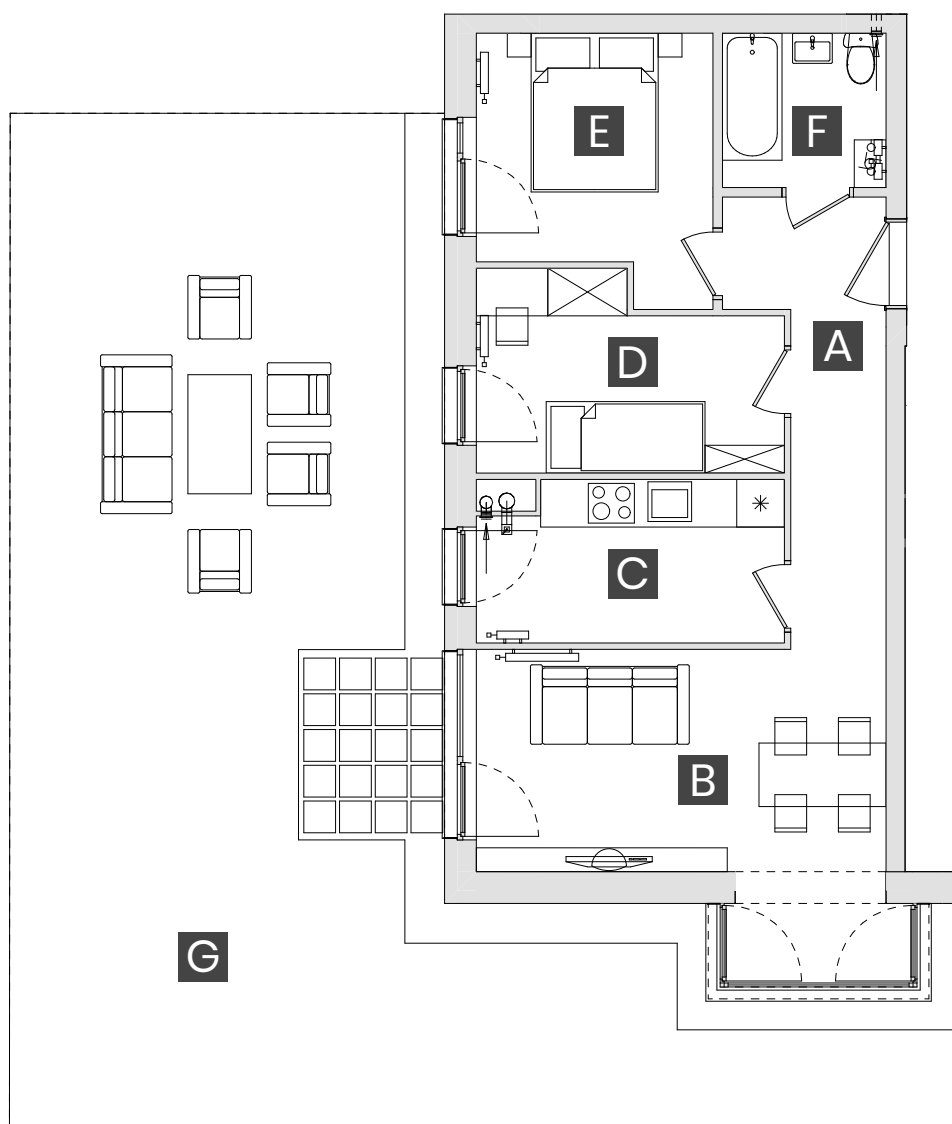
Parter

piętro

56,65

pow. użytkowa m²

A	P. POKÓJ	5,48 m ²
B	P. DZIENNY	20,12 m ²
C	KUCHNIA	7,62 m ²
D	POKÓJ	8,82 m ²
E	POKÓJ	9,18 m ²
F	ŁAZIENKA	4,00 m ²
G	TRAWNIK OGRODZONY	



Arkada Invest

BIURO SPRZEDAŻY MIESZKAŃ
 UL. FORDOŃSKA 2, 85-085 BYDGOSZCZ
 tel. 52 361 61 61 | WWW.ARKADA-INVEST.PL

Powierzchnia użytkowa mieszkań liczona wg normy PN - ISO 9836:1997 zgodnie z rozporządzeniem Ministra Transportu, Budownictwa i Gospodarki Morskiej z dnia 25 kwietnia 2012r. Karta służy wskazaniu położenia projektowanych pomieszczeń lokalu wrysowanych na podstawie projektu wykonawczego. W toku budowy mogą wystąpić niewielkie zmiany w stosunku do informacji zawartych w karcie katalogowej.