



M44

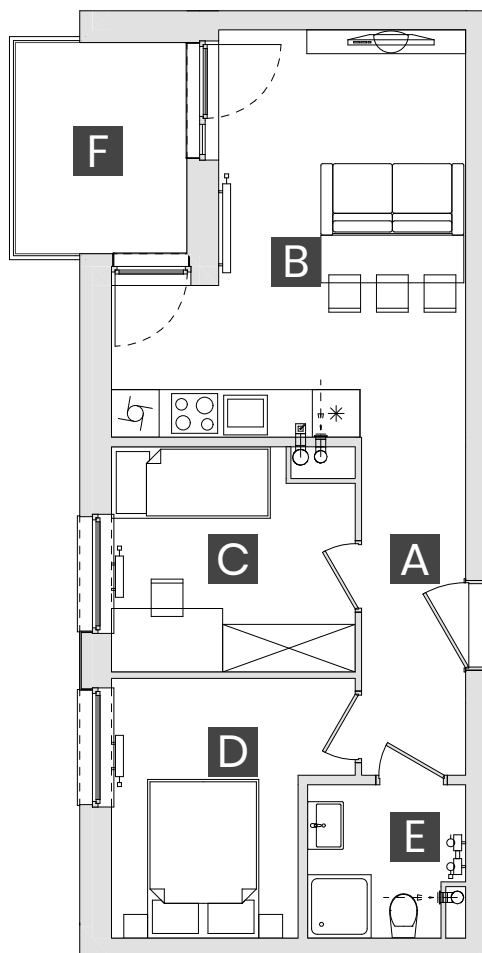
mieszkanie 3 pokojowe

3

piętro

45,38

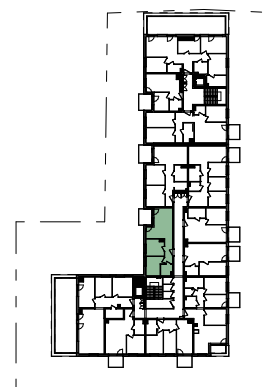
pow. użytkowa m²



A	P.POKÓJ	5,58 m ²
B	POKÓJ Z A.KUCH.	18,54 m ²
C	POKÓJ	8,31 m ²
D	POKÓJ	8,57 m ²
E	ŁAZIENKA	3,63 m ²
F	LOGGIA	5,74 m ²



UL. GOŁĘBIA 67



Arkada Invest

BIURO SPRZEDAŻY MIESZKAŃ
UL. FORDOŃSKA 2, 85-085 BYDGOSZCZ
tel. 52 361 61 61 | WWW.ARKADA-INVEST.PL

Powierzchnia użytkowa mieszkań liczona wg normy PN - ISO 9836:1997 zgodnie z rozporządzeniem Ministra Transportu, Budownictwa i Gospodarki Morskiej z dnia 25 kwietnia 2012r. Karta służy wskazaniu położenia projektowanych pomieszczeń lokali wrysowanych na podstawie projektu wykonawczego. W toku budowy mogą wystąpić niewielkie zmiany w stosunku do informacji zawartych w karcie katalogowej.