



# M48

mieszkanie 2 pokojowe

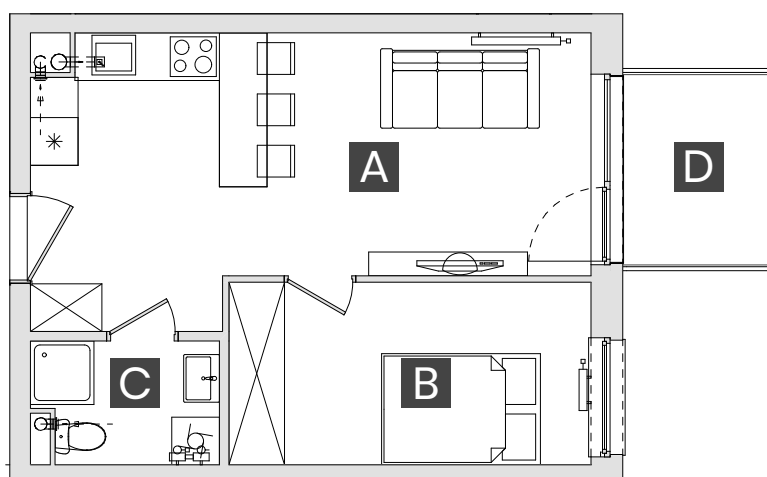
## 3

piętro

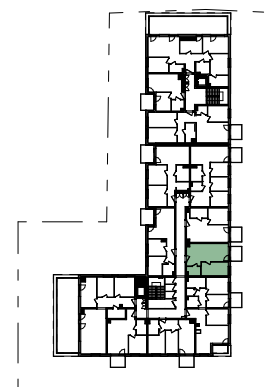
# 37,50

pow. użytkowa m<sup>2</sup>

<b>A</b>	POKÓJ Z AKUCH.	22,98 m <sup>2</sup>
<b>B</b>	POKÓJ	10,49 m <sup>2</sup>
<b>C</b>	ŁAZIENKA	3,49 m <sup>2</sup>
<b>D</b>	BALKON	4,41 m <sup>2</sup>



UL. GOŁĘBIA 67



# Arkada Invest

BIURO SPRZEDAŻY MIESZKAŃ

UL. FORDOŃSKA 2, 85-085 BYDGOSZCZ

tel. 52 361 61 61 | WWW.ARKADA-INVEST.PL

Powierzchnia użytkowa mieszkań liczona wg normy PN - ISO 9836:1997 zgodnie z rozporządzeniem Ministra Transportu, Budownictwa i Gospodarki Morskiej z dnia 25 kwietnia 2012r. Karta służy wskazaniu położenia projektowanych pomieszczeń lokalu wrysowanych na podstawie projektu wykonawczego. W toku budowy mogą wystąpić niewielkie zmiany w stosunku do informacji zawartych w karcie katalogowej.