



M50

mieszkanie 3 pokojowe

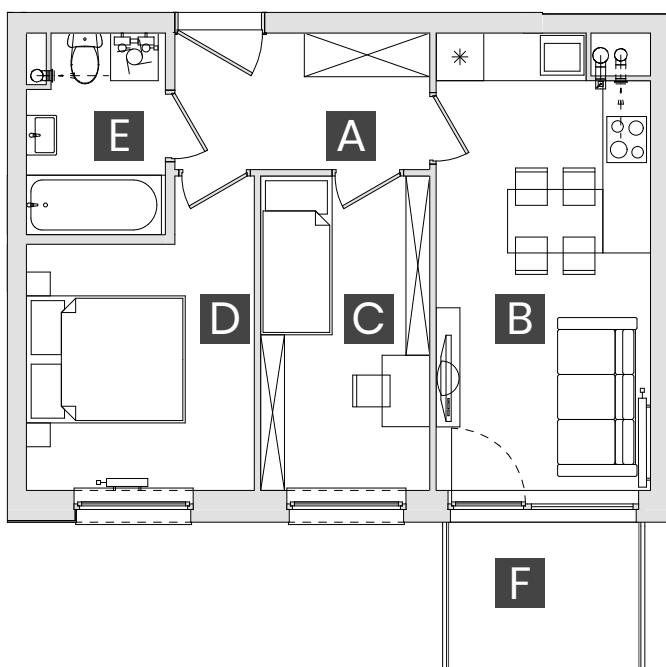
3

piętro

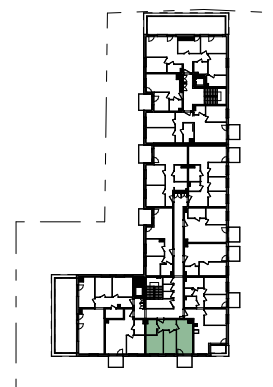
44,16

pow. użytkowa m²

A	P.POKÓJ	5,52 m ²
B	POKÓJ Z AKUCH.	15,07 m ²
C	POKÓJ	8,43 m ²
D	POKÓJ	9,76 m ²
E	ŁAZIENKA	4,22 m ²
F	BALKON	4,41 m ²



UL. GOŁĘBIA 67



Arkada Invest

BIURO SPRZEDAŻY MIESZKAŃ
UL. FORDOŃSKA 2, 85-085 BYDGOSZCZ
tel. 52 361 61 61 | WWW.ARKADA-INVEST.PL

Powierzchnia użytkowa mieszkań liczona wg normy PN - ISO 9836:1997 zgodnie z rozporządzeniem Ministra Transportu, Budownictwa i Gospodarki Morskiej z dnia 25 kwietnia 2012r. Karta służy wskazaniu położenia projektowanych pomieszczeń lokalu wrysowanych na podstawie projektu wykonawczego. W toku budowy mogą wystąpić niewielkie zmiany w stosunku do informacji zawartych w karcie katalogowej.