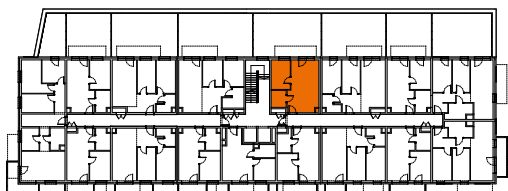


BYDGOSZCZ / FORDON  
UL. PRODUKCYJNA

**Bud. A**



**M01**



**I PIĘTRO**

**37,52 m<sup>2</sup>**

<b>A</b> ŁAZIENKA	4,00 m <sup>2</sup>
<b>B</b> POKÓJ	8,88 m <sup>2</sup>
<b>C</b> POKÓJ Z ANEKSEM	24,18 m <sup>2</sup>
<b>D</b> TRAWNIK	47,56 m <sup>2</sup>

