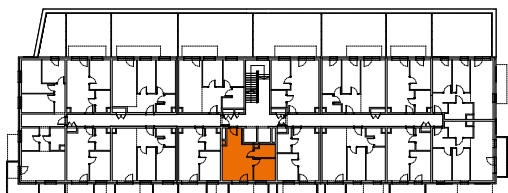


BYDGOSZCZ / FORDON
UL. PRODUKCYJNA

Bud. A



M09



I PIĘTRO

33,14 m²

A ŁAZIENKA	4,03 m ²
B POKÓJ	7,53 m ²
C POKÓJ Z ANEKSEM	21,30 m ²
D BALKON	6,61 m ²

