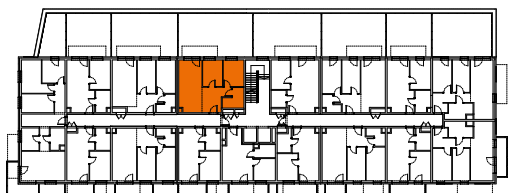


BYDGOSZCZ / FORDON
UL. PRODUKCYJNA

Bud. A



M16



I PIĘTRO

51,71 m²

A	ŁAZIENKA	5,39 m ²
B	PRZEDPOKÓJ	9,27 m ²
C	POKÓJ	8,35 m ²
D	POKÓJ	8,68 m ²
E	POKÓJ Z ANEKSEM	18,98 m ²
F	TRAWNIK	51,98 m ²

