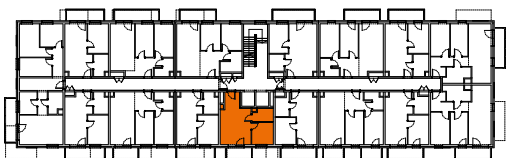


BYDGOSZCZ / FORDON
UL. PRODUKCYJNA

Bud. A



M25



II PIĘTRO

33,14 m²

- | | |
|--------------------------|----------------------|
| A ŁAZIENKA | 4,03 m ² |
| B POKÓJ | 7,53 m ² |
| C POKÓJ Z ANEKSEM | 21,30 m ² |
| D BALKON | 4,32 m ² |

