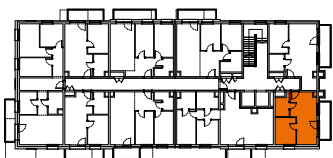


BYDGOSZCZ / FORDON  
UL. PRODUKCYJNA

**Bud. A**



**M75**



**VI PIĘTRO**

**32,85 m<sup>2</sup>**

<b>A</b> ŁAZIENKA	4,42 m <sup>2</sup>
<b>B</b> POKÓJ	8,84 m <sup>2</sup>
<b>C</b> POKÓJ Z ANEKSEM	19,01 m <sup>2</sup>
<b>D</b> BALKON	6,34 m <sup>2</sup>

