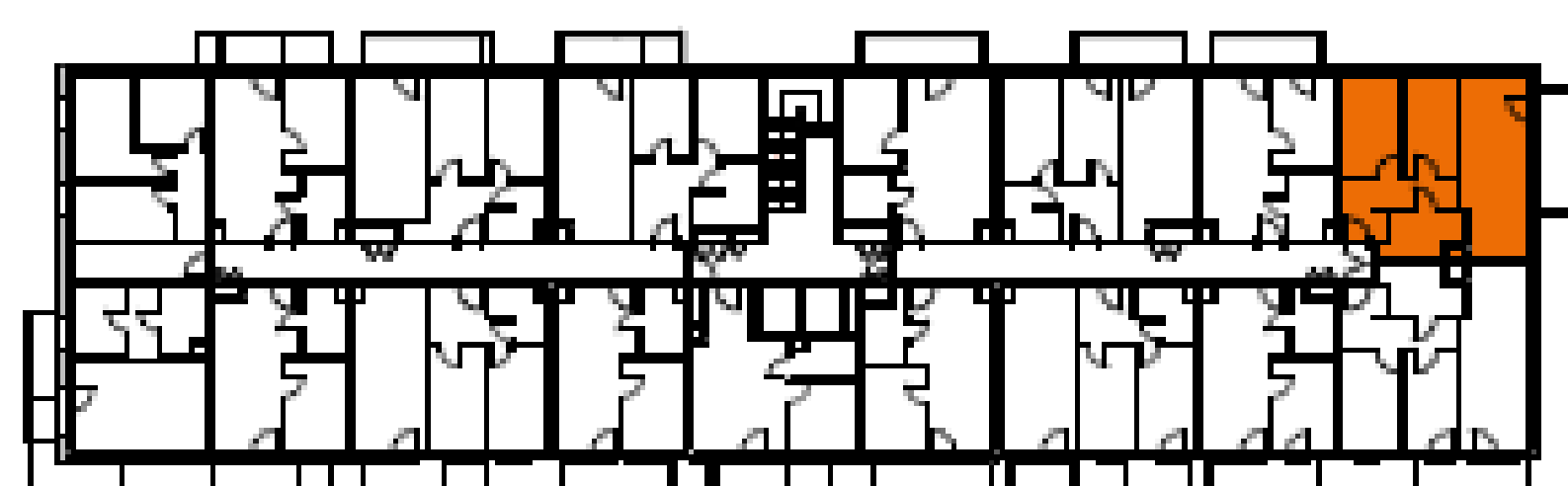


BYDGOSZCZ / FORDON
UL. PRODUKCYJNA **Bud. A**



M52

IV PIĘTRO **54,13 m²**

A	ŁAZIENKA	6,02 m ²
B	PRZEDPOKÓJ	8,08 m ²
C	POKÓJ	8,94 m ²
D	POKÓJ	9,77 m ²
E	POKÓJ Z ANEKSEM	20,16 m ²
F	BALKON	6,62 m ²

POW. PO INWENTARYZACJI:

53,96 m²

