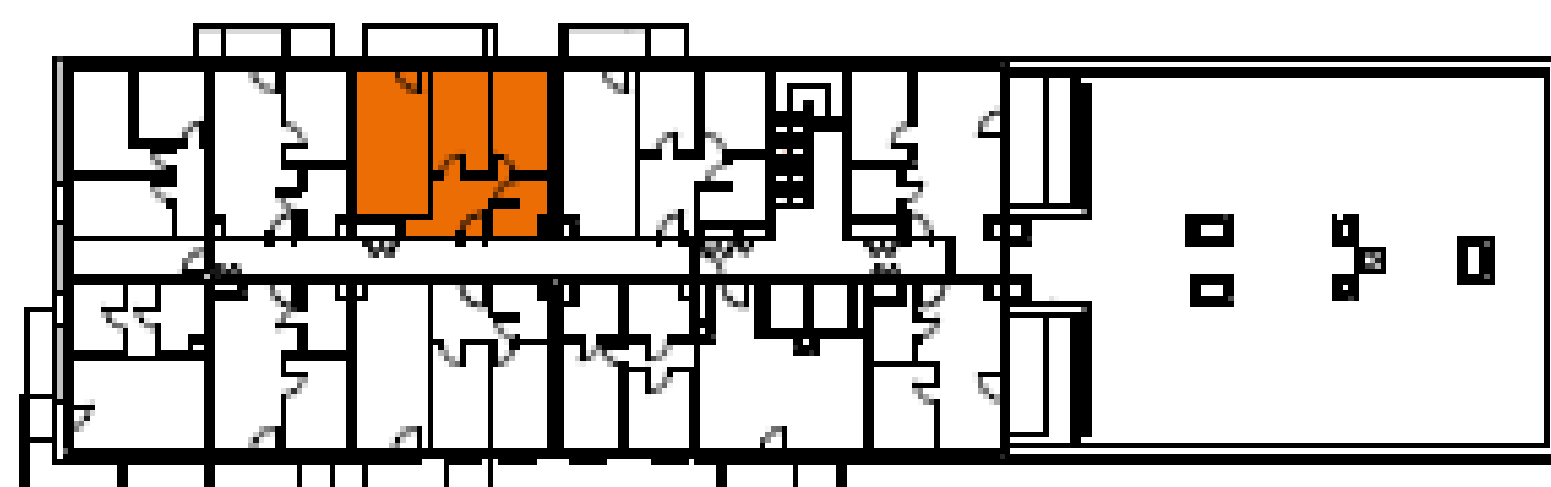
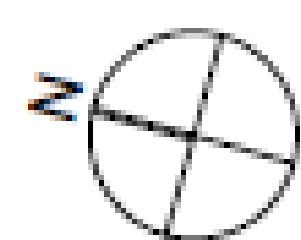


BYDGOSZCZ / FORDON
UL. PRODUKCYJNA **Bud. A**



M72

V PIĘTRO **50,27 m²**



A	ŁAZIENKA	4,03 m ²
B	PRZEDPOKÓJ	7,44 m ²
C	POKÓJ	9,64 m ²
D	POKÓJ	10,06 m ²
E	POKÓJ Z ANEKSEM	18,02 m ²
F	BALKON	5,64 m ²

POW. PO INWENTARYZACJI:

50,16 m²

