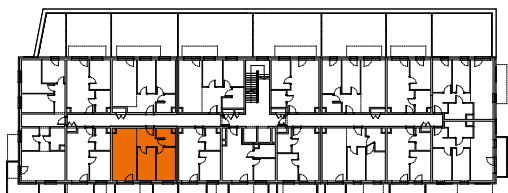


BYDGOSZCZ / FORDON
UL. PRODUKCYJNA

Bud. A



M11



I PIĘTRO

51,06 m²

A	ŁAZIENKA	3,99 m ²
B	PRZEDPOKÓJ	6,48 m ²
C	POKÓJ	9,64 m ²
D	POKÓJ	10,06 m ²
E	POKÓJ Z ANEKSEM	19,82 m ²
F	BALKON	6,34 m ²

