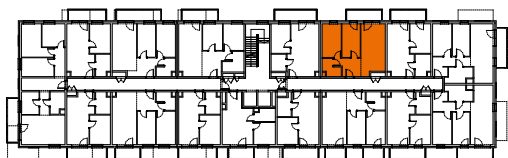


BYDGOSZCZ / FORDON
UL. PRODUKCYJNA

Bud. A



M18



II PIĘTRO

50,31 m²

A	ŁAZIENKA	3,99 m ²
B	PRZEDPOKÓJ	6,48 m ²
C	POKÓJ	9,71 m ²
D	POKÓJ	10,13 m ²
E	POKÓJ Z ANEKSEM	18,92 m ²
F	BALKON	5,94 m ²

