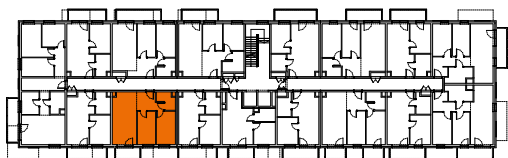


BYDGOSZCZ / FORDON
UL. PRODUKCYJNA

Bud. A



M27



II PIĘTRO

51,30 m²

A ŁAZIENKA	4,03 m ²
B PRZEDPOKÓJ	6,58 m ²
C POKÓJ	9,64 m ²
D POKÓJ	10,06 m ²
E POKÓJ Z ANEKSEM	19,91 m ²
F BALKON	4,18 m ²

