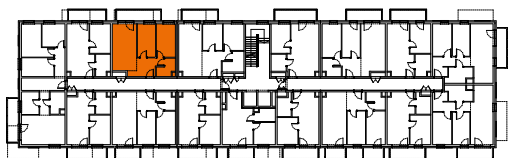


BYDGOSZCZ / FORDON
UL. PRODUKCYJNA

Bud. A



M31



II PIĘTRO

50,27 m²

A	ŁAZIENKA	4,03 m ²
B	PRZEDPOKÓJ	7,44 m ²
C	POKÓJ	9,64 m ²
D	POKÓJ	10,06 m ²
E	POKÓJ Z ANEKSEM	18,02 m ²
F	BALKON	7,42 m ²

