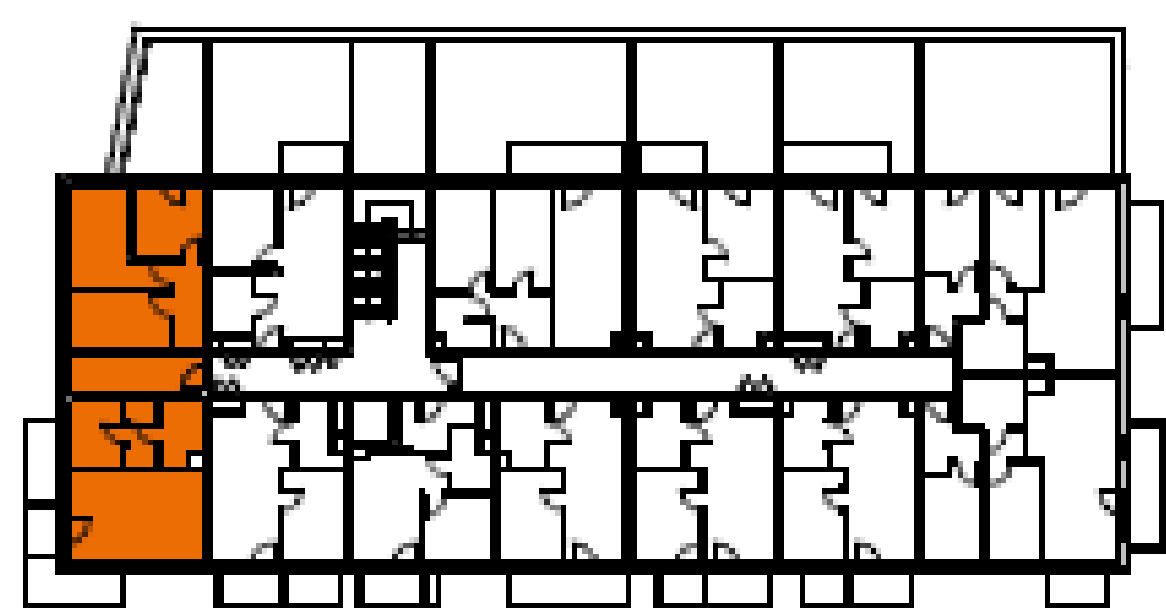
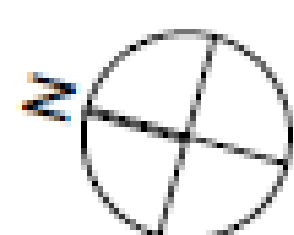


BYDGOSZCZ / FORDON
UL. PRODUKCYJNA

Bud. B



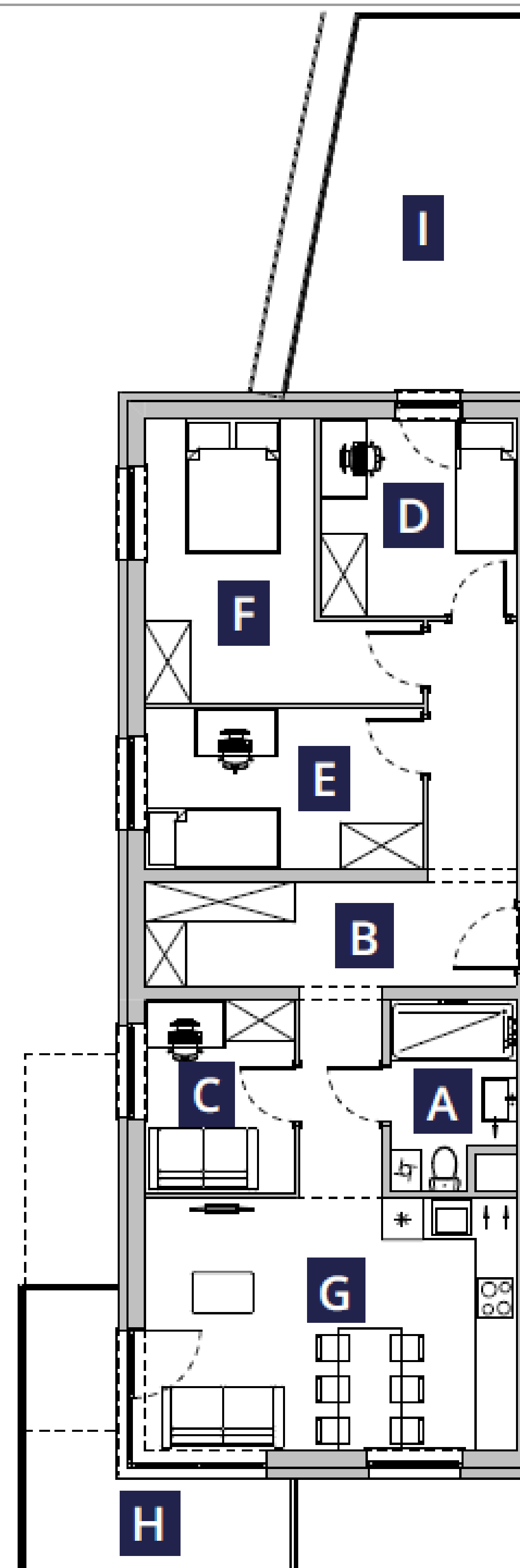
M11



I PIĘTRO

79,80 m²

A	ŁAZIENKA	4,70 m ²
B	PRZEDPOKÓJ	17,20 m ²
C	POKÓJ	6,28 m ²
D	POKÓJ	8,35 m ²
E	POKÓJ	9,63 m ²
F	POKÓJ	12,35 m ²
G	POKÓJ Z ANEKSEM	20,20 m ²
H	BALKON	8,98 m ²
I	TRAWNIK	16,68 m ²



POW. PO INWENTARYZACJI:

79,18 m²