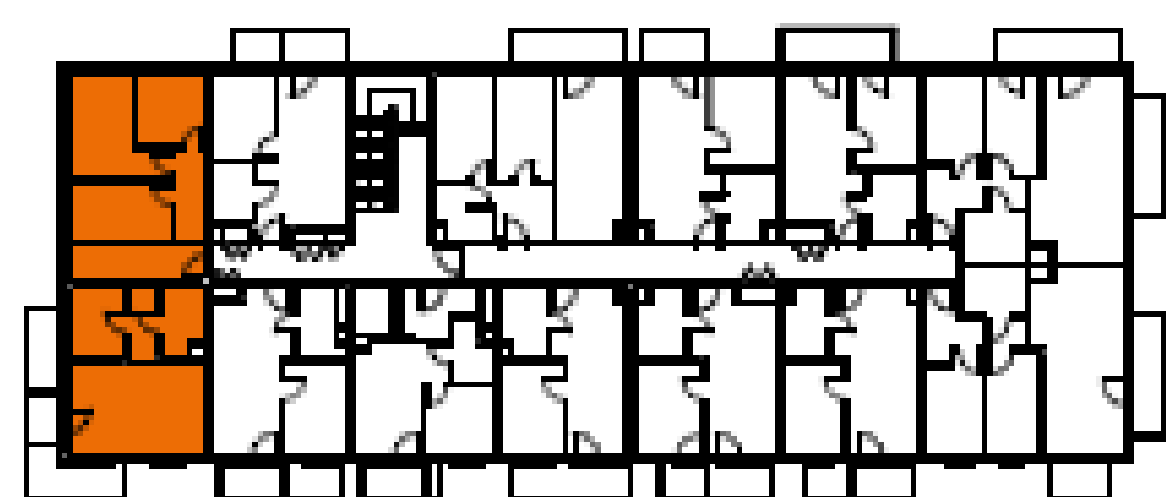


**for** DOM

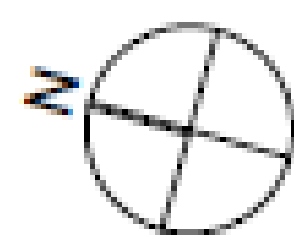
NOWE OSIEDLE

BYDGOSZCZ / FORDON  
UL. PRODUKCYJNA

**Bud. B**



**M35**



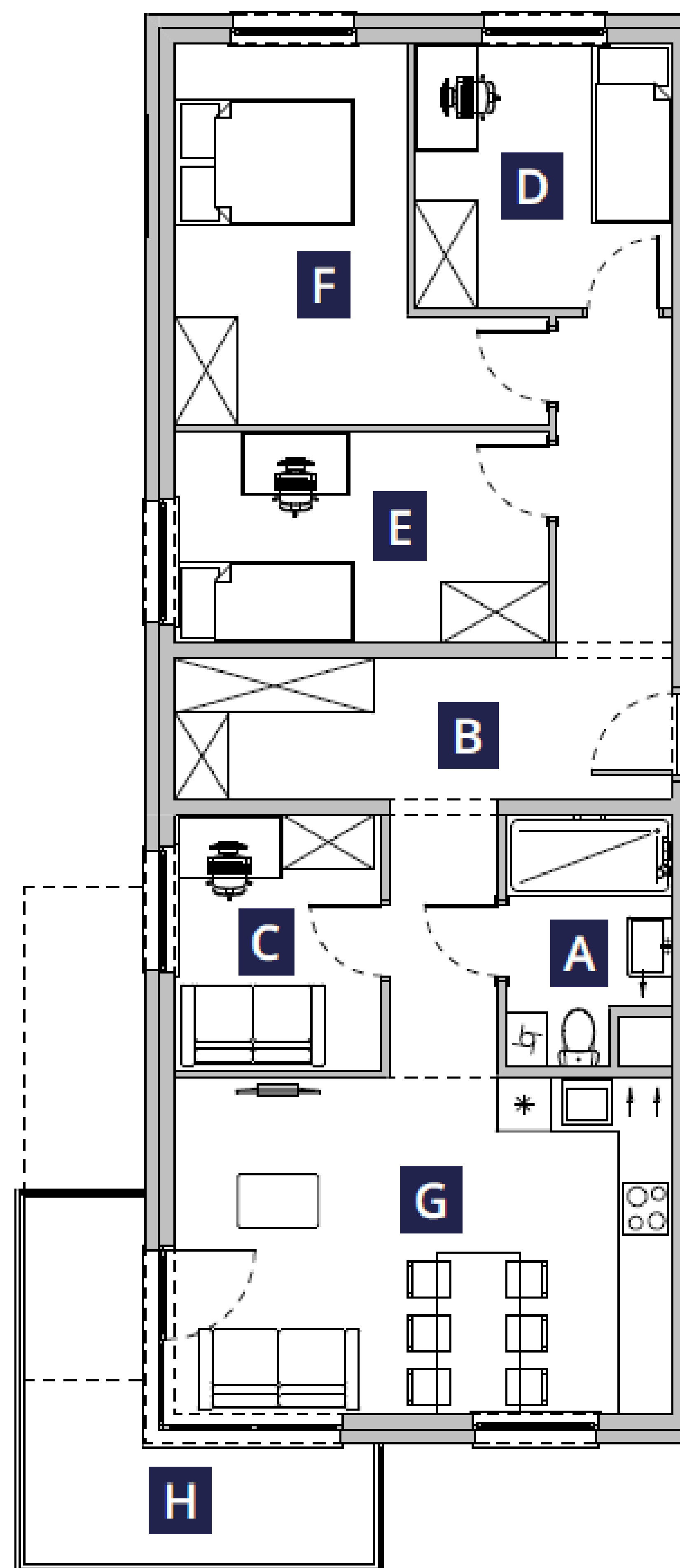
**III PIĘTRO**

**81,78 m<sup>2</sup>**

<b>A</b>	ŁAZIENKA	4,70 m <sup>2</sup>
<b>B</b>	PRZEDPOKÓJ	17,34 m <sup>2</sup>
<b>C</b>	POKÓJ	6,53 m <sup>2</sup>
<b>D</b>	POKÓJ	8,52 m <sup>2</sup>
<b>E</b>	POKÓJ	9,84 m <sup>2</sup>
<b>F</b>	POKÓJ	12,88 m <sup>2</sup>
<b>G</b>	POKÓJ Z ANEKSEM	20,87 m <sup>2</sup>
<b>H</b>	BALKON	8,98 m <sup>2</sup>

POW. PO INWENTARYZACJI:

**81,87 m<sup>2</sup>**



**Arkada Invest**

BIURO SPRZEDAŻY MIESZKAŃ

BIUROWIEC ARKADA BUSINESS PARK UL. FORDOŃSKA 2, 85-085 BYDGOSZCZ tel. 504 427 427 | WWW.ARKADA-INVEST.PL

Powierzchnia użytkowa mieszkań liczona wg normy PN-ISO 9836:1997 zgodnie z rozporządzeniem Ministra Transportu, Budownictwa i Gospodarki Morskiej z dnia 25 kwietnia 2012r: Karta służy wskazaniu położenia projektowanych pomieszczeń lokalu wrysowanych na podstawie projektu wykonawczego. W toku budowy mogą wystąpić niewielkie zmiany w stosunku do informacji zawartych w karcie katalogowej.