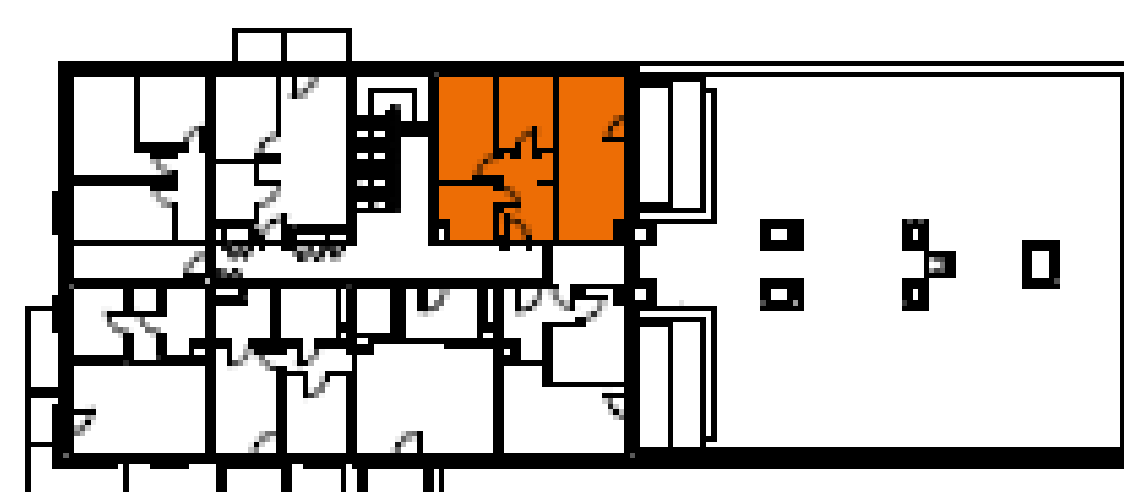
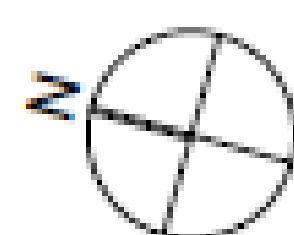


BYDGOSZCZ / FORDON
UL. PRODUKCYJNA

Bud. B



M49



V PIĘTRO

50,71 m²

A	ŁAZIENKA	5,12 m ²
B	PRZEDPOKÓJ	7,87 m ²
C	POKÓJ	7,01 m ²
D	POKÓJ	10,44 m ²
E	POKÓJ Z ANEKSEM	19,02 m ²
F	TARAS	14,58 m ²

POW. PO INWENTARYZACJI:

50,88 m²

