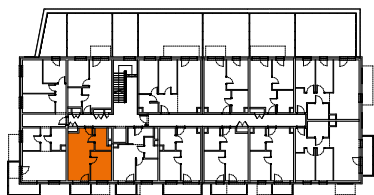


BYDGOSZCZ / FORDON  
UL. PRODUKCYJNA

**Bud. B**



**M10**



**I PIĘTRO**

**33,61 m<sup>2</sup>**

<b>A</b> ŁAZIENKA	4,43 m <sup>2</sup>
<b>B</b> POKÓJ	9,62 m <sup>2</sup>
<b>C</b> POKÓJ Z ANEKSEM	18,96 m <sup>2</sup>
<b>D</b> BALKON	3,37 m <sup>2</sup>

