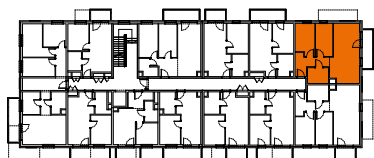


BYDGOSZCZ / FORDON
UL. PRODUKCYJNA

Bud. B



M16



II PIĘTRO

58,44 m²

A	ŁAZIENKA	5,26 m ²
B	PRZEDPOKÓJ	7,58 m ²
C	POKÓJ	9,03 m ²
D	POKÓJ	9,58 m ²
E	POKÓJ Z ANEKSEM	25,73 m ²
F	BALKON	6,61 m ²

