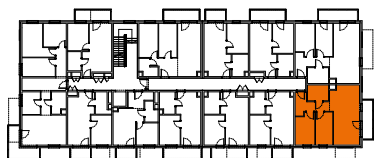


BYDGOSZCZ / FORDON  
UL. PRODUKCYJNA

**Bud. B**



**M29**



**III PIĘTRO**

**58,44 m<sup>2</sup>**

<b>A</b>	ŁAZIENKA	5,26 m <sup>2</sup>
<b>B</b>	PRZEDPOKÓJ	7,58 m <sup>2</sup>
<b>C</b>	POKÓJ	9,03 m <sup>2</sup>
<b>D</b>	POKÓJ	9,58 m <sup>2</sup>
<b>E</b>	POKÓJ Z ANEKSEM	25,73 m <sup>2</sup>
<b>F</b>	BALKON	6,61 m <sup>2</sup>

