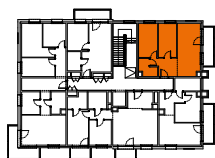


BYDGOSZCZ / FORDON
UL. PRODUKCYJNA

Bud. B



M59



VII PIĘTRO

50,71 m²

A	ŁAZIENKA	3,99 m ²
B	PRZEDPOKÓJ	6,48 m ²
C	POKÓJ	9,84 m ²
D	POKÓJ	10,27 m ²
E	POKÓJ Z ANEKSEM	19,02 m ²
F	BALKON	6,61 m ²

