



NOWE
FLISY

ul. Flisacka,
Bydgoszcz (Czyżkówko)

B-6

mieszkanie
2 pokojowe

0

parter

35,51 m²

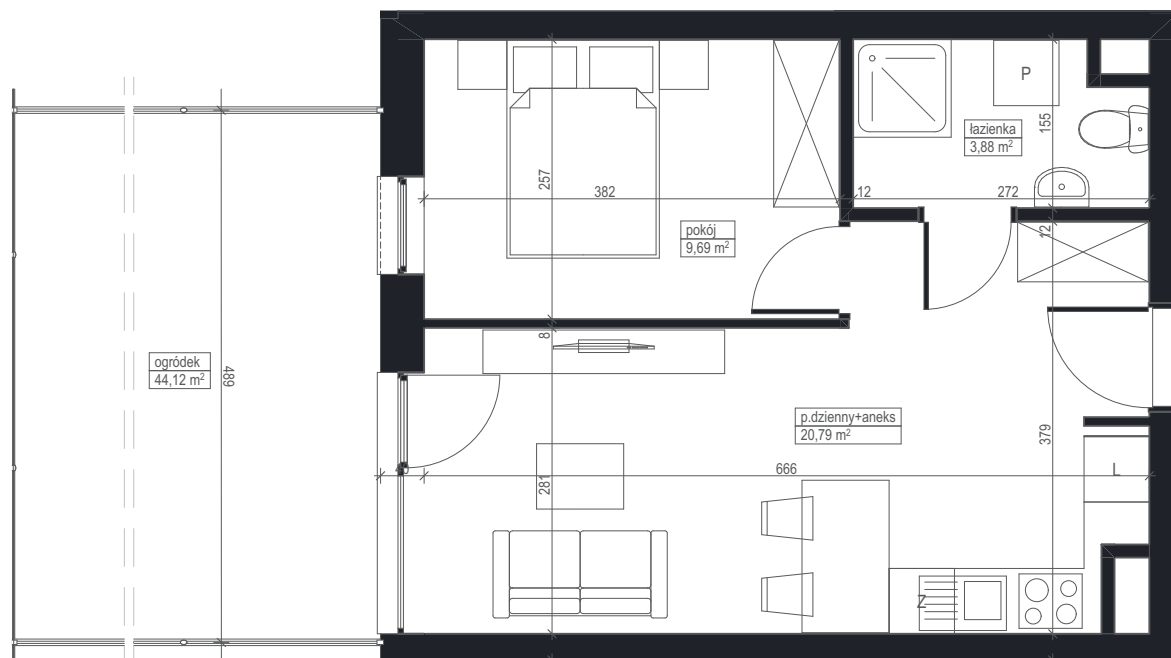
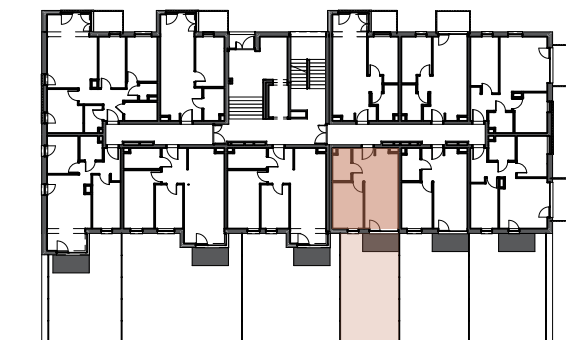
powierzchnia
lokalu

łazienka	3,88 m ²
p.dzienny+aneks	20,79 m ²
pokój	9,69 m ²
POWIERZCHNIA UŻYTKOWA	34,36 m²
ogródek	44,12 m ²

Powierzchnia użytkowa mieszkań liczona wg normy PNISO 9836:2015 zgodnie z rozporządzeniem Ministra Transportu, Budownictwa i Gospodarki Morskiej z dnia 25 kwietnia 2012 r. Powierzchnia użytkowa mieszkalnia może zmienić się w zależności od wprowadzonych zmian w konfiguracji ścianek działowych. Karta lokalu służy wskazaniu położenia projektowanych pomieszczeń lokalu wrysowanych na podstawie projektu. Nie stanowi ona wiernego odwzorowania powstałego lokalu mieszkalnego. W toku budowy mogą wystąpić niewielkie zmiany w stosunku do informacji zawartych w karcie katalogowej. Naruszenie elementów konstrukcyjnych i obudowy szachtu jest zabronione. Zabudowa balkonów, instalowanie rolet zewnętrznych, markiz, krat, jednostek zewnętrznych klimatyzacji, itp. bez akceptacji głównego projektanta jest zabronione.



RZUT
PARTERU



Arkada Invest

Biuro Sprzedaży Mieszkań
ul. Fordońska 2, 85-085 Bydgoszcz

T: 504 427 427

ARKADA-INVEST.PL