



NOWE  
FLISY

ul. Flisacka,  
Bydgoszcz (Czyżkówko)

B-9

mieszkanie  
3 pokojowe

0

parter

49,75 m<sup>2</sup>

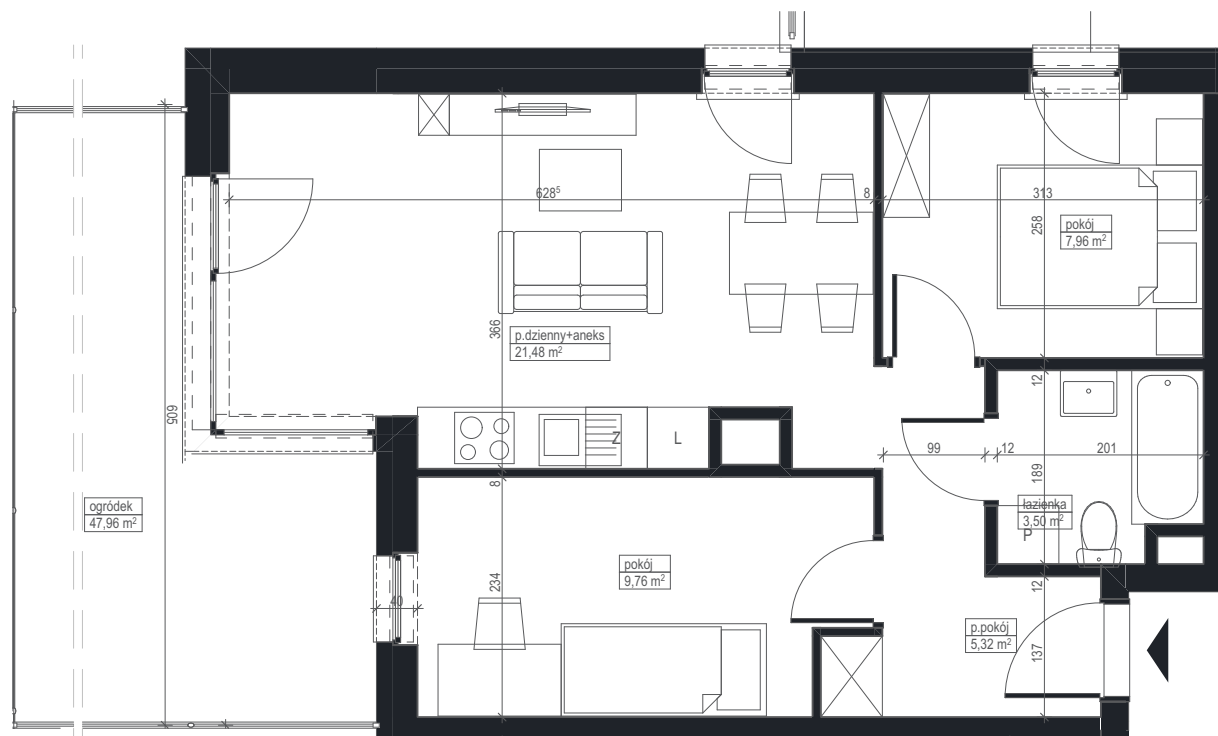
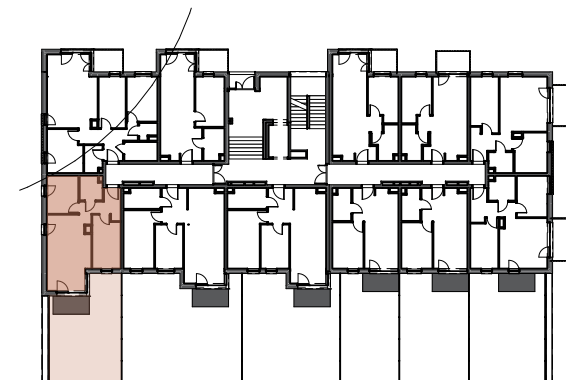
powierzchnia  
lokalu

łazienka	3,50 m <sup>2</sup>
p.dzienny+aneks	21,48 m <sup>2</sup>
p.pokój	5,32 m <sup>2</sup>
pokój	7,96 m <sup>2</sup>
pokój	9,76 m <sup>2</sup>
<b>POWIERZCHNIA UŻYTKOWA</b>	<b>48,02 m<sup>2</sup></b>
ogródek	47,96 m <sup>2</sup>

Powierzchnia użytkowa mieszkań liczona wg normy PN-HS0 9836:2015 zgodnie z rozporządzeniem Ministra Rozwoju z dnia 11 września 2020 r. Powierzchnia użytkowa mieszkalna może zmienić się w zależności od wprowadzonych zmian w konfiguracji ścianek działowych. Karta lokalu służy wskazaniu położenia projektowanych pomieszczeń lokalu wysowanych na podstawie projektu. Nie stanowi ona wiernego odwzorowania powstałego lokalu mieszkalnego. Przedstawiona na rzucie aranżacja ma charakter przykładowy, umeblowanie nie stanowi wyposażenia nabywanego lokalu. W toku budowy mogą wystąpić niewielkie zmiany w stosunku do informacji zawartych w karcie katalogowej. Naruszenie elementów konstrukcyjnych i obudowy szachtu jest zabronione. Zabudowa balkonów, instalowanie rolet zewnętrznych, markiz, krat, jednostek zewnętrznych klimatyzacji, itp. bez akceptacji głównego projektanta jest zabronione.



RZUT  
PARTERU



Arkada Invest

Biuro Sprzedaży Mieszkań  
ul. Fordońska 2, 85-085 Bydgoszcz

T: 504 427 427

ARKADA-INVEST.PL