



NOWE
FLISY

ul. Flisacka,
Bydgoszcz (Czyżkówko)

B-11

0

41,18 m²

mieszkanie
2 pokojowe

parter

powierzchnia
lokalu

POWIERZCHNIA
PO INWENTARYZACJI

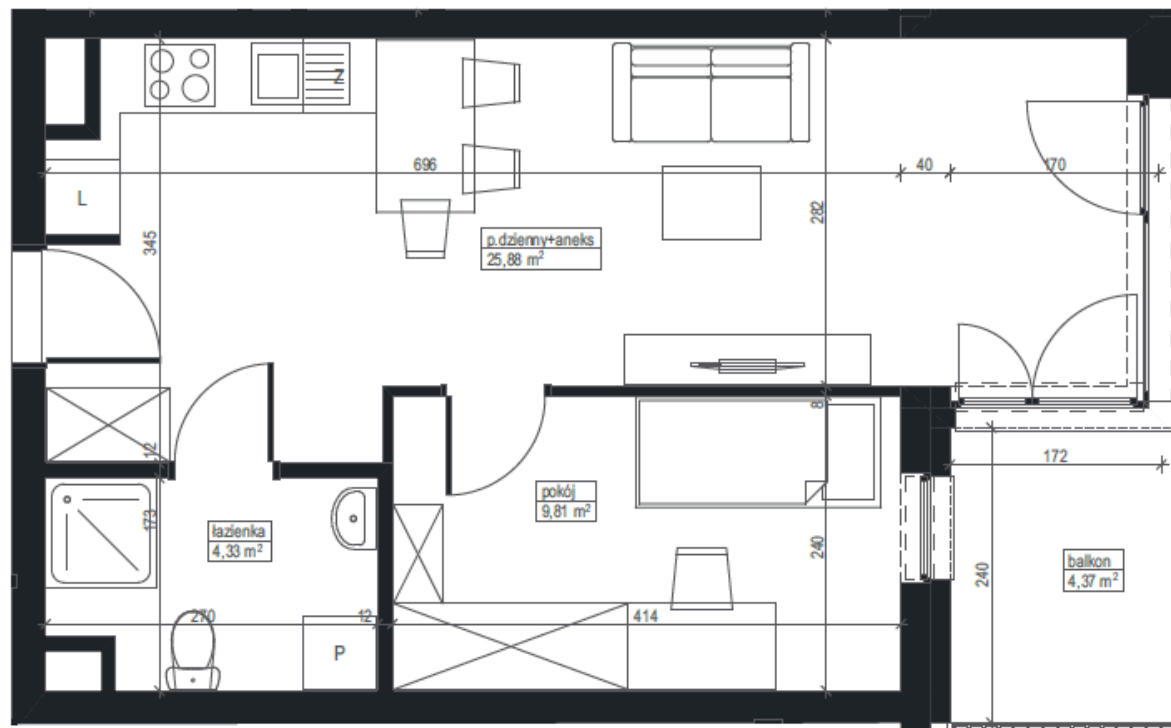
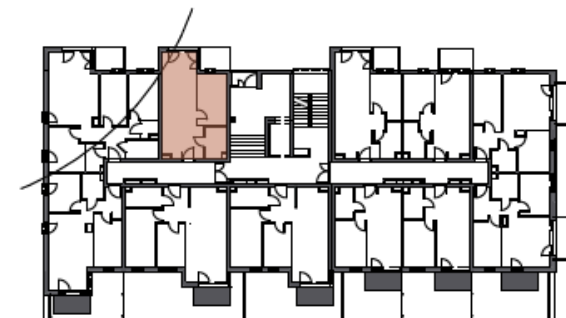
39,83 m²

łazienka	4,33 m ²
p.dzienny+aneks	25,88 m ²
pokój	9,81 m ²
POWIERZCHNIA UŻYTKOWA	40,02 m²
balkon	4,37 m ²

Powierzchnia użytkowa mieszkań liczona wg normy PN-ISO 9836:2015 zgodnie z rozporządzeniem Ministra Rozwoju z dnia 11 września 2020 r. Powierzchnia użytkowa mieszkalna może zmieni się w zależności od wprowadzonych zmian w konfiguracji ścianek działowych. Karta lokalu służy wskazaniu pobieżnie projektowanych pomieszczeń lokalu wysonowanych na podstawie projektu. Nie stanowi ona wiernego odwzorowania powstałego lokalu mieszkalnego. Przedstawiona na zdjęciu aranżacja ma charakter przykładowy, umeblowanie nie stanowi wyposażenia nabywanego lokalu. W toku budowy mogą wystąpić niewielkie zmiany w stosunku do informacji zawartych w karcie katalogowej. Naruszenie elementów konstrukcyjnych i obudowy szachtu jest zabronione. Zabudowa balkonów, instalowanie rolet zewnętrznych, malark, krat, jednostek zewnętrznych klimatyzacji, itp. bez akceptacji głównego projektanta jest zabronione.



RZUT
PARTERU



Arkada Invest

Biuro Sprzedaży Mieszkań
ul. Fordońska 2, 85-085 Bydgoszcz

T: 504 427 427

ARKADA-INVEST.PL