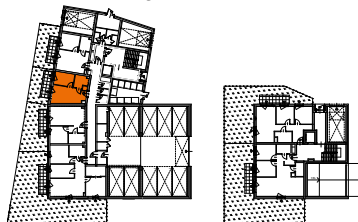


**for** DOM

NOWE OSIEDLE

BYDGOSZCZ / FORDON  
UL. PRODUKCYJNA

Bud. C

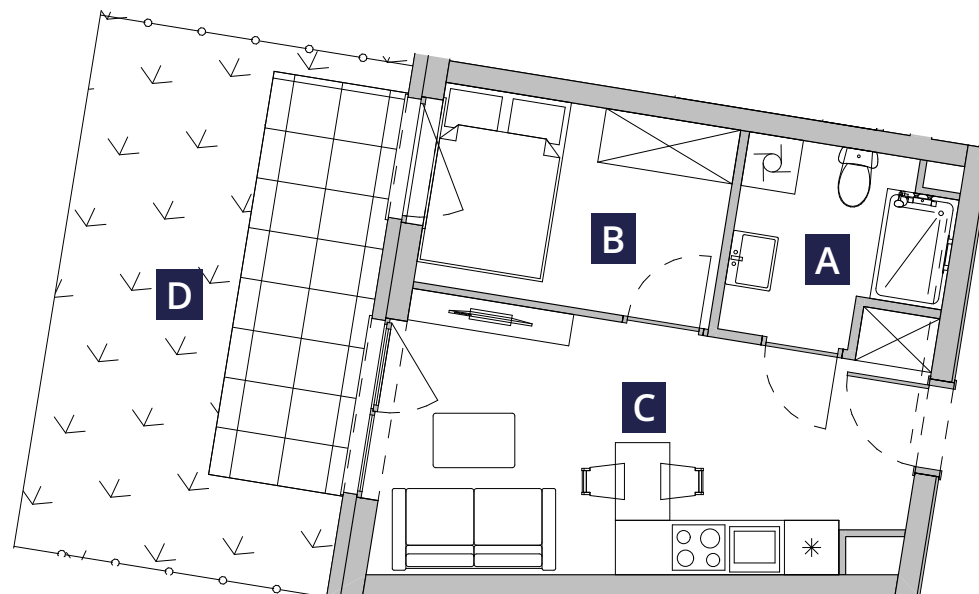


M03

PARTER

28,27 m<sup>2</sup>

A ŁAZIENKA	4,39 m <sup>2</sup>
B POKÓJ	7,24 m <sup>2</sup>
C POKÓJ Z ANEKSEM	15,80 m <sup>2</sup>
POWIERZCHNIA UŻYTKOWA:	<b>27,43 m<sup>2</sup></b>
D OGRÓDEK	20,70 m <sup>2</sup>



**Arkada Invest**

BIURO SPRZEDAŻY MIESZKAŃ

BIUROWIEC ARKADA BUSINESS PARK UL. FORDOŃSKA 2, 85-085 BYDGOSZCZ tel. 504 427 427 | WWW.ARKADA-INVEST.PL

Powierzchnia użytkowa mieszkań liczona wg normy PN-ISO 9836:2015 zgodnie z rozporządzeniem Ministra Transportu, Budownictwa i Gospodarki Morskiej z dnia 25 kwietnia 2012 r. Powierzchnia użytkowa mieszkalnia może zmienić się w zależności od wprowadzonych zmian w konfiguracji ścianek działowych. Karta lokalu służy wskazaniu położenia projektowanych pomieszczeń lokalu wysowanych na podstawie projektu. Nie stanowi ona wiernego odwzorowania powstałego lokalu mieszkalnego. W toku budowy mogą wystąpić niewielkie zmiany w stosunku do informacji zawartych w karcie katalogowej. Naruszenie elementów konstrukcyjnych i obudowy szachtu jest zabronione. Zabudowa balkonów, instalowanie rolet zewnętrznych, markiz, krat, jednostek zewnętrznych klimatyzacji, itp. bez akceptacji głównego projektanta jest zabronione.