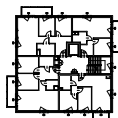
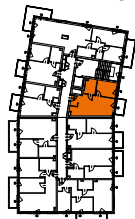


BYDGOSZCZ / FORDON  
UL. PRODUKCYJNA

Bud. C



M13

II PIĘTRO

36,20 m<sup>2</sup>

A ŁAZIENKA	4,28 m <sup>2</sup>
B POKÓJ	8,24 m <sup>2</sup>
C POKÓJ Z ANEKSEM	22,78 m <sup>2</sup>
POWIERZCHNIA UŻYTKOWA:	35,30 m <sup>2</sup>
D BALKON	3,38 m <sup>2</sup>

