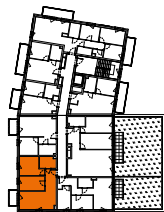


BYDGOSZCZ / FORDON  
UL. PRODUKCYJNA

**Bud. C**



**M08**

**I PIĘTRO**

**51,31 m<sup>2</sup>**

A ŁAZIENKA	4,95 m <sup>2</sup>
B PRZEDPOKÓJ	6,52 m <sup>2</sup>
C POKÓJ	10,92 m <sup>2</sup>
D POKÓJ	9,91 m <sup>2</sup>
E POKÓJ Z ANEKSEM	17,58 m <sup>2</sup>
<b>POWIERZCHNIA UŻYTKOWA: 49,88 m<sup>2</sup></b>	
F BALKON	3,38 m <sup>2</sup>

