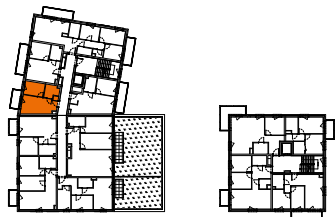


BYDGOSZCZ / FORDON
UL. PRODUKCYJNA

Bud. C



M10

I PIĘTRO

28,27 m²

| | |
|---|----------------------|
| A ŁAZIENKA | 4,39 m ² |
| B POKÓJ | 7,24 m ² |
| C POKÓJ Z ANEKSEM | 15,80 m ² |
| POWIERZCHNIA UŻYTKOWA: 27,43 m² | |
| D BALKON | 4,05 m ² |

