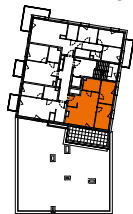


**for** DOM

NOWE OSIEDLE

BYDGOSZCZ / FORDON  
UL. PRODUKCYJNA

**Bud. C**

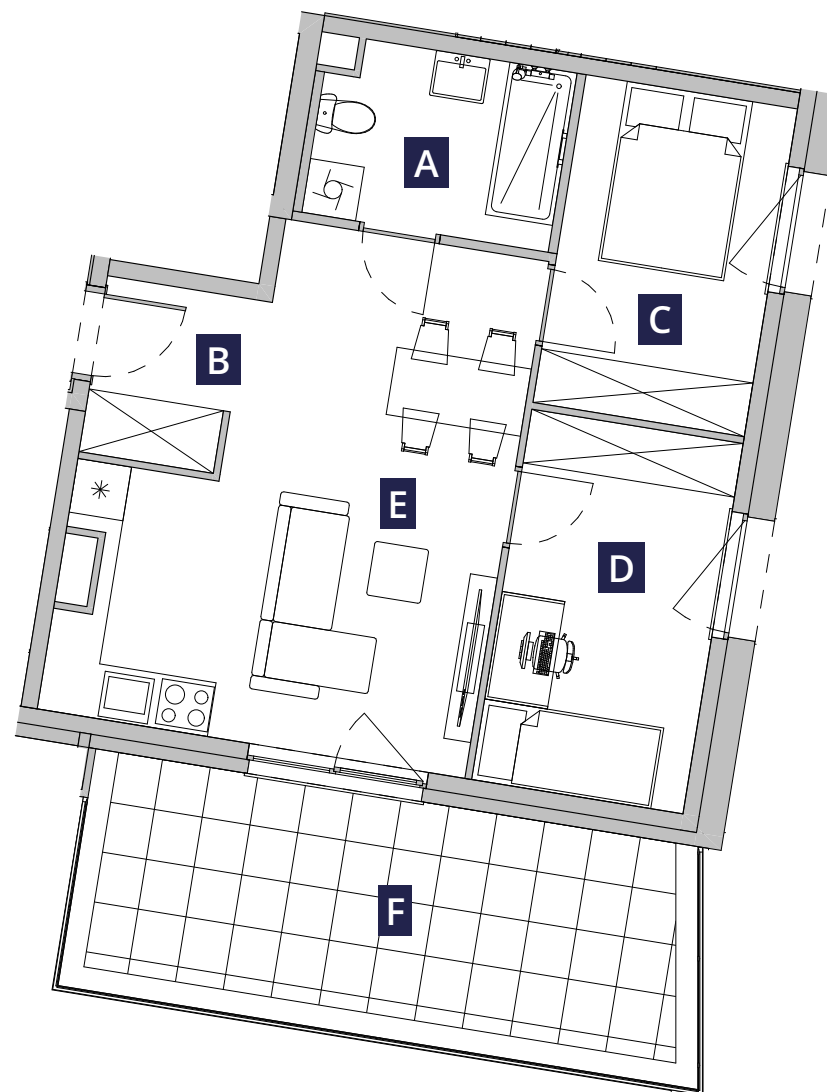


**M30**

**IV PIĘTRO**

**49,82 m<sup>2</sup>**

A	ŁAZIENKA	5,19 m <sup>2</sup>
B	PRZEDPOKÓJ	2,89 m <sup>2</sup>
C	POKÓJ	8,55 m <sup>2</sup>
D	POKÓJ	9,66 m <sup>2</sup>
E	POKÓJ Z ANEKSEM	22,20 m <sup>2</sup>
POWIERZCHNIA UŻYTKOWA:		<b>48,49 m<sup>2</sup></b>
F	TARAS	15,35 m <sup>2</sup>



**Arkada Invest**

BIURO SPRZEDAŻY MIESZKAŃ

BIUROWIEC ARKADA BUSINESS PARK UL. FORDOŃSKA 2, 85-085 BYDGOSZCZ tel. 504 427 427 | WWW.ARKADA-INVEST.PL

Powierzchnia użytkowa mieszkań liczona wg normy PN-ISO 9836:2015 zgodnie z rozporządzeniem Ministra Transportu, Budownictwa i Gospodarki Morskiej z dnia 25 kwietnia 2012 r. Powierzchnia użytkowa mieszkalnia może zmienić się w zależności od wprowadzonych zmian w konfiguracji ścianek działowych. Karta lokalu służy wskazaniu położenia projektowanych pomieszczeń lokalu wysowanych na podstawie projektu. Nie stanowi ona wiernego odwzorowania powstałego lokalu mieszkalnego. W toku budowy mogą wystąpić niewielkie zmiany w stosunku do informacji zawartych w karcie katalogowej. Naruszenie elementów konstrukcyjnych i obudowy szachtu jest zabronione. Zabudowa balkonów, instalowanie rolet zewnętrznych, markiz, krat, jednostek zewnętrznych klimatyzacji, itp. bez akceptacji głównego projektanta jest zabronione.