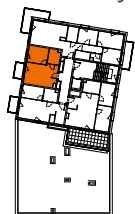


for DOM

NOWE OSIEDLE

BYDGOSZCZ / FORDON
UL. PRODUKCYJNA

Bud. C

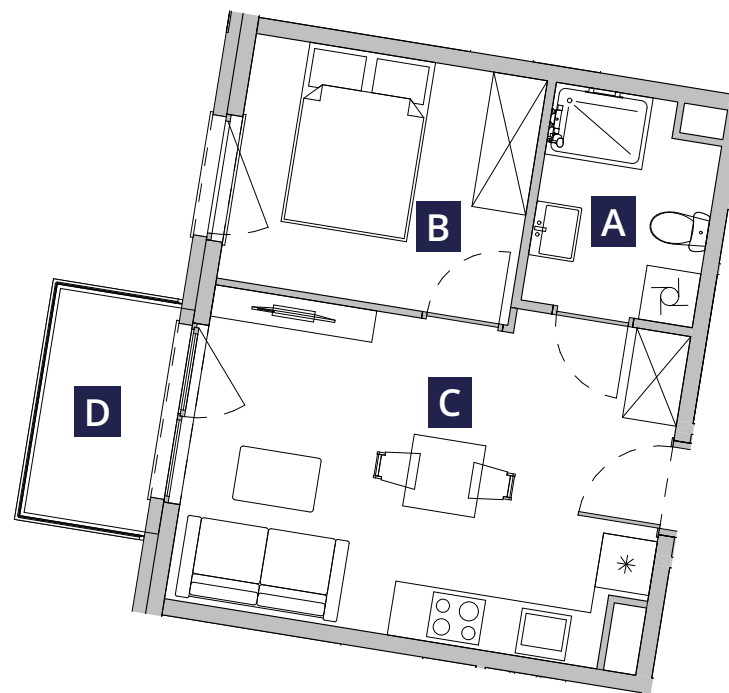


M32

IV PIĘTRO

32,28 m²

A ŁAZIENKA	4,29 m ²
B POKÓJ	8,78 m ²
C POKÓJ Z ANEKSEM	18,44 m ²
POWIERZCHNIA UŻYTKOWA: 31,51 m²	
D BALKON	3,38 m ²



Arkada Invest

BIURO SPRZEDAŻY MIESZKAŃ

BIUROWIEC ARKADA BUSINESS PARK UL. FORDOŃSKA 2, 85-085 BYDGOSZCZ tel. 504 427 427 | WWW.ARKADA-INVEST.PL

Powierzchnia użytkowa mieszkań liczona wg normy PN-ISO 9836:2015 zgodnie z rozporządzeniem Ministra Transportu, Budownictwa i Gospodarki Morskiej z dnia 25 kwietnia 2012 r. Powierzchnia użytkowa mieszkalnia może zmienić się w zależności od wprowadzonych zmian w konfiguracji ścianek działowych. Karta lokalu służy wskazaniu położenia projektowanych pomieszczeń lokalu wysowanych na podstawie projektu. Nie stanowi ona wiernego odwzorowania powstałego lokalu mieszkalnego. W toku budowy mogą wystąpić niewielkie zmiany w stosunku do informacji zawartych w karcie katalogowej. Naruszenie elementów konstrukcyjnych i obudowy szachtu jest zabronione. Zabudowa balkonów, instalowanie rolet zewnętrznych, markiz, krat, jednostek zewnętrznych klimatyzacji, itp. bez akceptacji głównego projektanta jest zabronione.