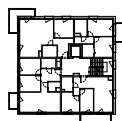
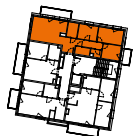


BYDGOSZCZ / FORDON
UL. PRODUKCYJNA

Bud. C



M37

V PIĘTRO

67,86 m²

| | |
|---|----------------------|
| A ŁAZIENKA | 4,06 m ² |
| B ŁAZIENKA | 2,96 m ² |
| C PRALNIA | 1,81 m ² |
| D PRZEDPOKÓJ | 9,90 m ² |
| E POKÓJ | 7,77 m ² |
| F POKÓJ | 10,19 m ² |
| G POKÓJ | 7,33 m ² |
| H POKÓJ Z ANEKSEM | 21,42 m ² |
| POWIERZCHNIA UŻYTKOWA: 65,44 m² | |
| I BALKON | 5,88 m ² |
| J BALKON | 3,00 m ² |

